



RAPPORT ANNUEL DE 2016



ÉNONCÉ DE MISSION

« Le Groupe Peoples aspire à dépasser les attentes des clients en offrant un service à la clientèle exceptionnel et des solutions novatrices, ainsi qu'à offrir aux employés un environnement de travail enrichissant qui favorise le respect, l'esprit d'équipe et l'équilibre travail-vie personnelle, tout en procurant une valeur optimale à nos actionnaires. »

Atténuer le ralentissement



L'année 2015 s'est amorcée par une diminution de la croissance de la concurrence et un maintien de taux d'intérêt très faibles, ce qui s'est traduit par des marges encore plus serrées. Les prévisions laissaient entrevoir une activité économique au ralenti et une croissance très modérée. Par conséquent, nous avons préparé notre budget de 2015 en tenant compte de ces facteurs. Avec le recul, nos prévisions budgétaires se sont avérées être exactes, puisque nos résultats de 2015 ont légèrement dépassé nos attentes.

En 2013 et 2014, nous nous sommes concentrés sur la gestion et le renouvellement d'un nombre important de produits hypothécaires assurés par le gouvernement (SCHL) que nous avons placés dans nos programmes de titrisation. Cela s'est traduit par une certaine érosion de notre portefeuille au bilan, en particulier au niveau des hypothèques conventionnelles. En 2015, nous avons constaté que nous devons mettre davantage l'accent sur ce secteur et nous avons pris des mesures pour élargir notre gamme de produits de prêts hypothécaires résidentiels, multilogements et commerciaux. Cette stratégie s'est avérée très efficace et nous a permis de rebâtir notre portefeuille.

Sur le plan des dépôts, nous avons lancé des campagnes publicitaires qui se sont avérées fructueuses et nous ont permis d'élargir notre clientèle et de rehausser notre profil au sein de la communauté financière. Nous continuerons d'accroître notre présence à Vancouver, où nous ouvrirons notre toute première succursale cet automne. Cela nous permettra de traiter directement avec nos clients et de leur offrir une gamme de services et de produits bancaires plus variée.

Selon les perspectives de l'économie canadienne, nous croyons que 2016 sera une autre année sous le signe de la stabilité et que le rétablissement de notre portefeuille hypothécaire se traduira par une augmentation de nos bénéfices. Les nouveaux partenariats stratégiques que nous avons conclus dans les secteurs des produits bancaires, d'acquisition et de cartes nous permettront également de garder le cap.

Dans l'ensemble, nous prévoyons que nous serons en mesure de bien nous adapter au climat économique plus faible en 2016 et de continuer d'élargir et de renforcer notre organisation.



DEREK PEDDLESDEN, CPA, CA
Président et chef de la direction



Examen des activités



BILL MOFFATT
*Président et
Directeur opérationnel*

L'année 2014 a été très fructueuse dans le secteur des hypothèques commerciales. Cette tendance s'est poursuivie en 2015, ce qui a donné lieu à une hausse toute juste inférieure à 5 % du nombre total de prêts hypothécaires octroyés- la majorité de ces prêts ayant été octroyés à des entreprises nouvellement acquises. Nous avons réalisé des gains au niveau des hypothèques conventionnelles et assurées par la SCHL, et nous avons constaté une hausse importante de notre produit unique de prêts unifamiliaux. Le financement du logement social a continué de contribuer à l'augmentation de nos sources de prêt traditionnelles et la conclusion de nouveaux partenariats bancaires nous a permis de titriser le nombre toujours croissant de nouveaux prêts hypothécaires sur des collectifs d'habitation assurés par la SCHL qui ont été octroyés.

Nous avons agi avec beaucoup de prudence sur le marché de l'Alberta, mais nous avons tout de même été en mesure de tirer parti de diverses possibilités dans des secteurs précis. En 2015, d'excellentes possibilités de prêt se sont présentées en Colombie-Britannique et dans le Sud de l'Ontario (principalement dans les grandes villes de Vancouver et Toronto), et nous avons su en tirer pleinement avantage. Grâce à cela, notre portefeuille de prêts hypothécaires conventionnels a affiché une forte croissance.

Dans l'ensemble, notre base de dépôts est demeurée stable et nous avons continué de favoriser les dépôts à terme et, en particulier, les placements à court terme (de moins d'un an), afin de permettre à nos clients de gérer leur argent en fonction des chutes de taux sans devoir s'engager dans des placements à long terme. Nous avons également optimisé nos partenariats avec notre réseau d'agents de dépôt.

Nous avons continué de nous adapter à l'environnement réglementaire en constante évolution et nous avons été en mesure de satisfaire à toutes les normes et les pratiques importantes, tout en tirant parti des possibilités de croissance qui nous se sont présentées.

QUELQUES POINTS SAILLANTS :

- Total de l'actif sous administration : 6,9 milliards de dollars.
- De nouveaux partenariats stratégiques ont été établis pour favoriser la croissance dans tous les secteurs opérationnels.
- Les Services de cartes Peoples ont annoncé une croissance importante en 2015 avec l'ajout de 150 nouveaux programmes et une hausse de près de 19 % de la valeur en dollars de ce service par rapport à 2014.
- Rendement avant impôt de 13,6 % sur les capitaux propres (intérêts minoritaires non inclus).
- Le nombre d'employés au service du Groupe Peoples est passé à plus de 120.

Équipe de direction



Je suis heureux de vous présenter l'équipe de haute direction du Groupe Peoples. Chacun de ses membres possède un vaste bagage d'expérience et de connaissances. Ensemble, nous formons une équipe formidable, dont l'objectif est d'offrir un service à la clientèle d'une qualité exceptionnelle... Derek



DEREK PEDDLESDEN



BILL MOFFATT



SAMSON LIM



DARREN KOZOL



NEIL ALLEN



JO-ANNE MOREFIELD



DENNIS DINEEN



PETER READ



JOHN PALS



HOWARD KLEIN



GERRY SERRATORE



SHIRLEY MATTHEW



DENNIS AITKEN



MICHAEL LOMBARD



Nos valeurs



PASSION - Répondre aux besoins de nos clients en leur offrant un service exceptionnel, respecter nos engagements, établir des relations de qualité à long terme et surpasser les attentes sans qu'on ait à nous le demander.



VALORISATION DES GENS - Nous savons que sans nos employés, nous ne pourrions pas réussir; nous favorisons une culture axée sur un environnement enrichissant, dynamique et stimulant, et nous encourageons notre personnel à concilier sainement le travail et la vie personnelle.



TRAVAIL D'ÉQUIPE - Nous mettons sur pied un effectif diversifié et unique, et nous instaurons un environnement de travail qui favorise la participation, la collaboration et l'innovation, en vue d'atteindre nos buts communs. Nous croyons au travail d'équipe, aux divertissements en équipe et nous célébrons ensemble nos réussites.



INTÉGRITÉ - Nous appliquons les normes d'éthique les plus élevées, nous avons de solides valeurs morales et nous faisons preuve d'honnêteté et d'équité dans tout ce que nous faisons.

Compagnie de fiducie Peoples



En tant que fondement du Groupe Peoples, la Compagnie de fiducie Peoples offre des services financiers à la population canadienne depuis plus de 30 ans. Elle met l'accent sur l'excellence du service à la clientèle en s'appuyant sur ses connaissances et sa vaste expérience des produits.

Nous savons que nous ne pouvons pas être tout à la fois pour tout le monde. Nos résultats démontrent que, bien gérée, une entreprise à créneaux peut connaître beaucoup de succès et aller au-delà des attentes de ses clients.

Pour les petites sociétés qui espèrent connaître du succès à long terme, il est important de savoir repérer et saisir sans hésiter les occasions qui se présentent. Au fil des années, la Compagnie de fiducie Peoples a su dénicher de telles opportunités et a su faire preuve de la souplesse nécessaire pour utiliser rapidement ses ressources en vue de faire croître ces secteurs d'activités. C'est ce que nous faisons encore aujourd'hui.

Nous sommes fiers de nos accomplissements au cours des 30 dernières années et espérons poursuivre notre croissance au cours des années à venir.



Crédit et développement des entreprises



DENNIS DINEEN

Premier vice-président et directeur régional, Colombie-Britannique



MICHAEL LOMBARD

Premier vice-président et directeur régional, Est du Canada



DENNIS AITKEN

Premier vice-président et directeur régional, Prairies

Chez La Compagnie de Fiducie Peoples, nous comprenons qu'il est important d'établir des relations solides, fondées sur la confiance et l'écoute. Notre connaissance des conditions de marché locales, jumelée à notre vaste expérience dans la structuration de transactions financières immobilières, nous permet d'offrir des solutions financières adaptées à nos clients. Nous sommes présents dans les grandes villes du Canada (nos bureaux de Vancouver desservent la Colombie-Britannique, ceux de Calgary l'Alberta, la Saskatchewan et le Manitoba, et ceux de Toronto l'Ontario, le Québec et l'Est du Canada).

L'incertitude économique et les changements importants survenus aux niveaux de la réglementation et du contexte concurrentiel ont eu de vastes répercussions sur nos clients et leurs entreprises. Nous les aidons à faire le nécessaire pour franchir cette période d'instabilité financière, en leur offrant des options d'emprunt novatrices à des prix concurrentiels.

Si vous avez besoin de fonds pour acheter de l'équipement, construire un nouvel édifice ou refinancer un bien immobilier existant, vous pouvez nous faire confiance. Nous offrons des produits de prêt adaptés à vos besoins et à vos objectifs. Quelle que soit votre situation, nous avons pour vous des solutions de financement souples et efficaces qui répondront à vos attentes, et ce, dans les meilleurs délais.

Souscription de prêts conventionnels



La Compagnie de Fiducie Peoples offre depuis longtemps un financement hypothécaire conventionnel pour un éventail de catégories d'actifs partout au Canada. Nous finançons la construction de projets multifamiliaux, de lotissements des terrains et d'autres projets immobiliers commerciaux. Nous pouvons aussi offrir pour les immeubles à logement, les centres commerciaux et les propriétés industrielles un financement à terme dont les modalités sont structurées pour répondre aux besoins de nos clients.

La Compagnie de Fiducie Peoples travaille aussi avec des promoteurs immobiliers établis en offrant un financement à l'acquisition de biens et des prêts sur stocks à l'égard de projets de condominiums, de maisons en rangées ou de projets résidentiels unifamiliaux achevés, et de projets de rénovation/repositionnement d'immeubles.

Grâce à un processus d'approbation de crédit simplifié, nos clients peuvent s'attendre à obtenir des solutions souples et adaptées à leurs besoins en matière de financement hypothécaire. Nos spécialistes hypothécaires possèdent l'expérience et les connaissances nécessaires pour conseiller nos clients et leur offrir la solution qui correspond le mieux à leurs besoins.





Prêts de la SCHL



JONATHAN WONG
Vice-président adjoint, Prêts hypothécaires commerciaux, Colombie-Britannique



ADY STEEN
Directeur, Prêts hypothécaires commerciaux, Est du Canada



JOSH BARKER
Directeur, Prêts hypothécaires commerciaux, Prairies

La Compagnie de Fiducie Peoples est aujourd'hui l'un des principaux participants au Programme des Obligations hypothécaires du Canada (OHC) de la SCHL et offre des taux de financement à terme extrêmement concurrentiels pour les produits assurés par la SCHL.

Au cours des trente dernières années, La Compagnie de Fiducie Peoples a tissé une excellente relation avec la Société canadienne d'hypothèques et de logement et est passée maître dans l'art du financement au moyen de l'assurance hypothécaire pour réduire les coûts pour nos clients.

Nous travaillons pour nos clients en vue d'obtenir les approbations de financement sur les immeubles à logements locatifs, les établissements de soins et les maisons de retraite et nous continuons de travailler de manière que le processus d'approbation soit le plus rapide possible.

Le secteur des prêts de la SCHL est un secteur d'activités principal de La Compagnie de Fiducie Peoples, dont tous les processus internes sont orientés de manière à appuyer cette option. Notre processus et notre vaste expérience internes ont fait de nous un chef de file dans l'offre de prêts de la SCHL.

Appelez-nous pour discuter de vos besoins financiers.

Prêts unifamiliaux



Depuis plus de 30 ans, La Compagnie de Fiducie Peoples représente une solution de rechange de confiance pour les courtiers dont les clients ne répondent pas aux exigences habituelles des banques. Nous privilégions une approche axée sur la prestation de taux compétitifs et d'un excellent service, et c'est cette approche qui nous a permis de constituer une base de clients fidèles. Nous offrons des solutions de prêt souples et nous favorisons une approche fondée sur le bon sens.

Chez La Compagnie de Fiducie Peoples, nous comprenons la situation à laquelle vos clients font face et nous avons créé des programmes adaptés à vos besoins pour vous permettre de financer les emprunteurs et les propriétés dans les différentes régions de la Colombie-Britannique.

Nous avons le programme qu'il faut pour répondre à vos besoins :

PROGRAMME ÉQUITÉ PLUS :

Il s'agit d'une solution idéale pour les clients aux prises avec des problèmes de crédit, qui n'ont pas d'historique de crédit, qui ont déjà fait faillite ou qui ont déjà eu des problèmes de vérification du revenu. La cote Beacon n'est pas prise en compte; ce n'est qu'une question d'équité et de bon sens. Nous offrons des solutions de prêts ouverts et d'excellents taux, et nous pouvons octroyer des prêts allant de 200 000 \$ à jusqu'à 3,5 millions de dollars.

PROGRAMME DE PRÊT ALTERNATIF :

La Compagnie de Fiducie Peoples offre une solution de rechange aux propriétaires de maison avec une vérification de revenu, mais dont les demandes de prêt sont refusées en raison d'une mauvaise cote de crédit.

PRÊT POUR CONSTRUCTION RÉSIDENIELLE :

La Compagnie de Fiducie Peoples offre également aux constructeurs et aux propriétaires un vaste éventail de produits de financement à la fine pointe, que ce soit pour des travaux de construction ou des projets de développement. Nous pouvons financer les maisons vendues à l'avance ou en stock, et nous offrons également du financement pour l'acquisition de terrains, des prêts sur stocks, des prêts pour rénovations et du financement à long terme pour tous vos projets.

Si vous avez besoin d'une solution concurrentielle et des conseils d'une institution financière fiable, nous sommes là pour vous. Visitez le www.peoplestrust.com/residential-mortgages pour savoir comment nous pouvons vous aider.



TOM WOLLNER, RI, CHA
*Directeur, Prêts hypothécaires
résidentiels, Colombie-Britannique*



BREA WATSON
*Directrice, Développement du secteur
résidentiel*



Services bancaires de prêts hypothécaires



JULIE BERKS

*Vice-présidente adjointe,
Services bancaires de prêts
hypothécaires et administration des
hypothèques*

La Compagnie de fiducie Peoples est un chef de file dans le secteur de l'initiation, de la structuration et du placement de prêts hypothécaires immobiliers commerciaux à l'échelle du Canada. Nous nous spécialisons notamment dans les immeubles résidentiels multifamiliaux.

En tissant des liens en matière d'investissement avec diverses banques, coopératives de crédit, caisses de retraite et sociétés d'assurances, nous sommes en mesure d'établir des partenariats et de conclure des accords commerciaux et d'en faire profiter les clients qui empruntent. Notre souplesse au niveau des investissements, du financement et de la structure nous permet d'offrir des structures de prêts qui profitent à toutes les parties.

Toutefois, la structuration et le financement de prêts hypothécaires ne représentent que le début de notre engagement envers nos clients hypothécaires. Nous offrons des services bancaires comme le traitement des paiements, les remises aux investisseurs et le soutien aux prêts ou aux emprunteurs qui pourraient avoir besoin d'un peu plus d'attention. Cet engagement envers les services bancaires complète le tableau du dévouement total de La Compagnie de Fiducie Peoples à l'endroit de sa clientèle, de l'étape de l'initiation à celle du renouvellement.

Titres adossés à des créances hypothécaires (TACH)



La Compagnie de Fiducie Peoples est reconnue et hautement réputée pour sa participation, avec la SCHL, à l'initiation de prêts hypothécaires dans le cadre des programmes de titres hypothécaires (TH) et des Obligations hypothécaires du Canada (OHC). Notre participation à ces programmes nous permet de constamment offrir des taux hypothécaires des plus concurrentiels à nos clients. Peoples a joué un rôle clé dans le marché des TACH depuis la création du programme en 1987, en émettant près de 12 milliards de dollars en produits hypothécaires. Cela inclut le programme des OHC ainsi que l'émission ponctuelle de titres « Market MBS » d'une structure plus adaptée. Ces deux outils nous permettent d'offrir plus uniformément des taux hypothécaires concurrentiels à notre clientèle diversifiée.





Logement social



WATSON CHEN, MBA
Directeur, Trésorerie

La Compagnie de Fiducie Peoples participe activement à des encans de logements sociaux pour le financement hypothécaire d'infrastructures qui incluent des biens de location, des services communautaires, et des établissements de soins de santé et centres de réadaptation.

En facilitant le transfert d'emprunts hypothécaires des gouvernements provinciaux à des investisseurs privés, La Compagnie de Fiducie Peoples contribue à la répartition efficace de capital à l'extérieur des régimes de financement public. Les logements, abris d'urgence et services d'assistance abordables offerts aux personnes âgées, aux femmes et aux enfants victimes de violence, qui découlent de ces initiatives de financement, témoignent d'une coopération accrue entre le gouvernement et le secteur privé. Ces prêts hypothécaires servent de nombreuses communautés en C.-B. et en Ontario. La Compagnie de Fiducie Peoples a financé plus de 266 millions de dollars en prêts pour logements sociaux au cours de l'année 2015, en travaillant avec des entités comme l'Ontario Housing Authority et la B.C. Housing Commission.



Services des hypothèques



La réputation de La Compagnie de Fiducie Peoples n'est plus à faire dans les domaines de la souscription, de la gestion et de la prestation de prêts et d'emprunts garantis par des privilèges sur des biens immeubles. Nous sommes un chef de file du service hypothécaire commercial au Canada et avons acquis de nombreuses années d'expérience à titre de prêteur direct. Nous savons ce dont vous avez besoin pour fonctionner efficacement.

Nous travaillons de pair avec nos clients investisseurs – banques, sociétés d'assurance-vie et de fiducie, régimes de retraite et gestionnaires de fonds – afin de leur offrir des services de souscription et des produits de prêts hypothécaires de toutes sortes (prêts assurés par la SCHL, conventionnels, de construction et à long terme, titres hypothécaires ou obligations hypothécaires du Canada). Nous sommes versés dans la souscription et l'administration de prêts hypothécaires pour tous vos projets : propriété plurifamiliale, immeubles de bureaux, locaux de vente au détail, hôtels, maisons de retraite et de soins, immeubles industriels, logements sociaux et autres.

De l'octroi de votre prêt à la production de rapports mensuels, La Compagnie de Fiducie Peoples vous offre tous les outils dont vous avez besoin.



JOHN NATION
*Vice-président adjoint,
Administration des hypothèques*



MARTIN MALLICH
*Directeur, Gestion des défauts de
paiement*



Administration des hypothèques



JULIA HALLETT
Directrice, Administration des hypothèques, Colombie-Britannique



AZMINA JESSANI
Directrice, Administration des hypothèques, Prairies



SHARON SMALL
Directrice, Administration des hypothèques, Est du Canada

Chez La Compagnie de Fiducie Peoples, le service à la clientèle et la satisfaction de celle-ci sont notre priorité. Notre vision consiste à toujours placer l'intérêt supérieur de nos clients au premier rang et à offrir à nos emprunteurs le traitement que nous espérons nous-mêmes en tant que clients.

Grâce à une expérience combinée de plus de 60 ans et à une durée d'emploi moyenne de plus de 10 ans, notre équipe de gestion de l'administration et son personnel mettent leurs connaissances et leur expertise au profit de leurs clients et offrent ainsi des services exceptionnels et constants.

L'administration décentralisée permet au personnel d'avoir un accès immédiat aux dossiers des emprunteurs et ainsi de fournir les réponses dont ils ont besoin à l'échelle locale et sans délai. La Compagnie de Fiducie Peoples est l'une des quelques institutions financières seulement où les emprunteurs peuvent s'adresser directement à l'un de nos administrateurs, ce qui confirme notre engagement envers une approche personnelle.

Notre accessibilité et notre volonté de travailler en partenariat avec nos emprunteurs nous assurent un très faible taux de paiements en défaut. Nous cherchons à en arriver à une solution et voyons les instances en réalisation comme une solution de dernier recours.

Notre équipe d'administration gère et administre un portefeuille hypothécaire de 6,39 milliards de dollars sur des biens résidentiels et commerciaux partout au pays. Nous nous faisons un point d'honneur d'avoir les gens, l'expérience et l'attitude gagnante nécessaires pour respecter nos engagements envers notre clientèle et répondre continuellement aux attentes.

Nous mettrons tout en œuvre pour y parvenir!



DARREN KOZOL
*Avocat-conseil
et secrétaire général*

**Nous sommes fiers de nos accomplissements
au cours des 30 dernières années.**



Services de dépôt



JANET CUBBAGE
*Directrice principale,
Services de dépôt*

La Compagnie de Fiducie Peoples propose une vaste gamme de produits de dépôt et de placement portant intérêt et assurés par la SADC. Nos comptes et nos certificats de placement garantis sont conçus pour répondre à vos besoins de tous les jours en matière d'épargne, de dépôts libres d'impôt et d'épargne-retraite. Nos produits conviennent parfaitement à ceux qui souhaitent obtenir un rendement élevé : nos taux d'intérêt sont très concurrentiels et vous pouvez facilement accéder à nos services bancaires sur Internet.

Nos services en ligne vous permettent d'avoir le contrôle de votre argent et de consulter votre solde et l'activité de votre compte, de vérifier les taux d'intérêt, de virer de l'argent d'un compte à un autre et d'adhérer à nos autres services de dépôt à votre convenance.

Nous sommes fiers de fournir un service à la clientèle de qualité supérieure, facile d'accès et sécuritaire.

Confiez vos économies à La Compagnie de Fiducie Peoples et profitez des taux d'intérêt parmi les plus avantageux au Canada.

Certificats de placement garantis



CPG – COMPTES ENREGISTRÉS ET COMPTES NON ENREGISTRÉS

Pourquoi un CPG de La Compagnie de Fiducie Peoples? C'est simple : des placements sécuritaires à des taux élevés garantis pour une période donnée et sans frais dans le confort de votre foyer. Grâce aux options « enregistré » ou « non enregistré », vous pouvez économiser pour votre avenir grâce à l'un des meilleurs taux au Canada et votre dépôt est admissible à une assurance de la SADC.

CERTIFICATS DE PLACEMENTS GARANTIS NON ENREGISTRÉS

Qu'il s'agisse d'un investissement à long terme de 30 à 364 jours ou d'un investissement à plus long terme d'un à cinq ans, les taux d'intérêt sont garantis pour toute la durée de votre investissement.

RÉGIMES ENREGISTRÉS D'ÉPARGNE-RETRAITE (REER)

Offerts pour des périodes d'un à cinq ans, les REER de La Compagnie de Fiducie Peoples offrent un taux garanti et fixe pour toute la durée de votre investissement. Les intérêts sont composés annuellement et versés à la date d'échéance en vigueur. Nos REER ne comportent aucun frais d'adhésion ni aucun frais de service et constituent donc un moyen facile d'épargner pour votre retraite.

CERTIFICATS DE PLACEMENT GARANTIS LIBRES D'IMPÔT (CPGLI)

Si vous souhaitez investir votre argent dans un outil de placement libre d'impôt, notre CPGLI constitue une option de choix. Le CPGLI offre des périodes d'un à cinq ans et des taux qui sont fixes et garantis pendant toute leur durée. Les intérêts sont composés annuellement et versés à l'échéance, et vous ne payez aucuns frais d'adhésion, de service ou de transfert. Il s'agit d'une option de placement avec laquelle vous ne pouvez pas que gagner.



Épargnes



ÉPARGNES : COMPTES NON ENREGISTRÉS ET COMPTES ENREGISTRÉS

Nous inspirant de notre approche axée sur la simplicité, nous sommes heureux de vous offrir deux excellentes options en matière d'épargnes à taux d'intérêt élevé qui sont toutes deux admissibles à une assurance de la SADC : le compte d'épargne en ligne de Peoples Choice™ et le compte d'épargne libre d'impôt de La Compagnie de Fiducie Peoples.

COMPTE D'ÉPARGNE EN LIGNE PEOPLES CHOICE

Le compte d'épargne électronique vous en donne beaucoup plus que les autres produits du même genre : plus d'économies à un taux d'intérêt plus élevé et plus de facilité à épargner avec tous les avantages des services bancaires en ligne.

Pour le compte d'épargne en ligne de La Compagnie de Fiducie Peoples, il n'y a pas de solde minimum exigé ni de frais mensuels, et vous pouvez adhérer à un régime d'épargne automatique pour accroître vos économies. Grâce aux services bancaires en ligne, vous pouvez aussi utiliser vos économies en ligne pour acheter facilement nos autres produits à terme.

Que vous soyez un client de longue date ou un nouveau client de La Compagnie de Fiducie Peoples, nous vous invitons à maximiser vos économies en ouvrant dès aujourd'hui votre compte d'épargne électronique sécuritaire, pratique et souple.

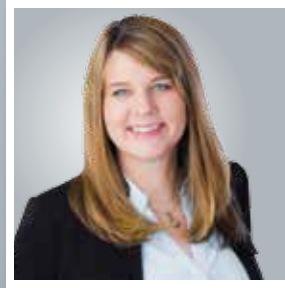
COMPTE D'ÉPARGNE LIBRE D'IMPÔT

En tant que produit enregistré, le compte d'épargne libre d'impôt (CELI) vous permet de toucher des intérêts sans avoir à payer d'impôts, selon les limites de contribution établies par l'Agence de revenu du Canada. Le CELI de La Compagnie de Fiducie Peoples vous permet de prendre connaissance facilement de vos économies grâce aux services bancaires en ligne. Lorsque votre compte est ouvert, vous pouvez facilement regarder vos économies croître, car les intérêts sont calculés tous les jours et versés mensuellement. Grâce à l'un des meilleurs taux au Canada, le compte d'épargne libre d'impôt de La Compagnie de Fiducie Peoples est un excellent outil d'épargne pour les choses qui sont importantes.

Pour obtenir des renseignements supplémentaires, visitez notre site Web à www.peoplestrust.com.



NEIL ALLEN, BSC
*Dirigeant principal de l'information et
premier vice-président*



GINGER BOYLES
*Directrice, Analyse et développement
opérationnels*



RICK HISLOP, CCSA, GSEC
Directeur, Réseau et sécurité

Chez le Groupe Peoples, le service à la
clientèle et la satisfaction de celle-ci sont
notre priorité.



Carte de crédit sécurisée MasterCard^{MD}



CHLOE GAGNON
Directrice, Administration
Programmes de cartes sécurisées

La carte sécurisée MasterCard de La Compagnie de Fiducie Peoples permet à la majorité des résidents du Canada d'obtenir le crédit qu'ils méritent, et l'approbation est pour ainsi dire garantie! Le programme est offert partout au Canada et les services sont offerts en anglais et en français.

Principalement destinée aux personnes qui ne sont pas en mesure de se procurer une carte de crédit ordinaire en raison de difficultés financières antérieures ou d'un dossier de solvabilité insuffisant, la carte Credit Builder permet au titulaire d'établir ou de rétablir sa cote de solvabilité tout en profitant des avantages qu'offre une carte de crédit à faible taux d'intérêt. Le programme de carte sécurisée La Compagnie de Fiducie Peoples offre à ses titulaires un taux d'intérêt annuel de 12,99 %, ce qui représente l'un des programmes de carte sécurisée au taux d'intérêt le plus faible au Canada.

Le titulaire peut lui-même fixer sa limite de crédit (de 500 \$ à 25 000 \$) en fournissant un dépôt de sécurité, lequel produit des intérêts en étant versé dans un compte de dépôt. La Compagnie de Fiducie Peoples présente des rapports mensuels aux importantes agences de crédit et, en utilisant sa carte de manière responsable et en effectuant des paiements réguliers, le titulaire peut se bâtir un dossier de crédit positif.

Si vous avez besoin d'établir ou de rétablir votre cote de solvabilité, visitez le site www.bettermycredit.ca pour soumettre une demande ou en savoir davantage.



La carte Credit Builder

Programme de référence pour les cartes sécurisées



En plus d'offrir aux professionnels une solution de rétablissement du dossier de crédit pour leurs clients, La Compagnie de Fiducie Peoples offre une commission pour toute demande approuvée présentée au programme de carte sécurisée de La Compagnie de Fiducie Peoples!

Le programme de référence La Compagnie de Fiducie Peoples est destiné aux professionnels du milieu des affaires qui mènent leurs activités dans le secteur financier ou connexe et qui font affaire avec des clients :

- qui ont eu des problèmes de solvabilité au passé et doivent rétablir leur dossier de solvabilité;
- qui n'ont pas de dossier de solvabilité et souhaitent établir une bonne cote de solvabilité (étudiants et nouveaux immigrants);
- qui ont obtenu une réhabilitation après une faillite et veulent rétablir leur cote de solvabilité;
- dont la demande a été refusée parce qu'ils n'ont pas de dossier de solvabilité ou parce qu'ils ont une mauvaise cote de crédit;
- qui ont du mal à obtenir une carte de crédit non sécurisée

Si vous avez des clients qui font partie d'une de ces catégories ou si vous croyez pouvoir cibler ce genre de clientèle au moyen d'une publicité en ligne ou autrement, vous profiterez énormément de notre programme de présentation.

Communiquez avec le Bureau des cartes sécurisées en composant le 877-694-6200 ou visitez notre site Web à l'adresse www.bettermycredit.ca pour en savoir plus.



La carte sécurisée MasterCardMD de La Compagnie de Fiducie Peoples est émise par la Compagnie de Fiducie Peoples en vertu de l'accord de licence de MasterCard International Incorporated.

MasterCard et la marque de commerce MasterCard sont des marques de commerce déposées de MasterCard International Incorporated.



La joie
d'obtenir le
credit
que vous méritez!

Si vous êtes étudiant ou nouvel immigrant, ou si vous avez eu des problèmes de crédit par le passé, la carte de crédit sécurisée La Compagnie de Fiducie Peoples^{MD} peut vous aider à vous constituer un bon dossier de crédit.





Services de cartes Peoples



PETER READ
Président



JOHN PALS
Chef de l'exploitation

CARTES PRÉPAYÉES ET DE CRÉDIT. VISA^{MD}, MASTERCARD^{MD} ET INTERAC^{MD}

Les Services de cartes Peoples (SCP) est une filiale de la Compagnie de Fiducie Peoples, le chef de file en matière d'émission de cartes prépayées Visa et MasterCard et un pionnier dans le domaine au Canada. Les SCP sont reconnus pour leur capacité d'adaptation et leur feuille de route impressionnante.

Nous offrons aux gestionnaires de programmes des services de parrainage NIB (numéro d'identification bancaire) permettant de créer et de mettre sur pied rapidement des programmes adaptés aux besoins particuliers de marchés ciblés. Le parrainage des programmes de cartes de crédit offert aux compagnies qui souhaitent élargir leurs activités et assurer elles-mêmes le contrôle de leurs activités et de leur marque représente aujourd'hui un volet commercial en croissance des SCP.

L'expertise que nous avons acquise au cours des dix dernières années à titre de chef de file du secteur canadien des cartes prépayées nous a permis de procéder au lancement de centaines de programmes novateurs et inégalés depuis sur le marché. Avec l'étroite collaboration de certains fournisseurs de technologies, nous avons aidé plusieurs clients à développer des solutions de paiement fructueuses et primées dans les secteurs financier, du commerce de détail, de la santé, des voyages et gouvernemental. Notre approche de premier plan nous permet d'assurer une conformité totale. Cette tranquillité d'esprit permet aux entreprises de concentrer leurs efforts afin de convertir les technologies financières dernier cri en programmes de cartes durables et rentables.

Qu'il s'agisse de parrainer des solutions d'émission de cartes prépayées ou de crédit pour les entreprises, les Services de cartes Peoples peuvent vous faciliter la tâche et répondre à tous vos besoins en matière de réseau de paiement.



MasterCard et la marque de commerce MasterCard sont des marques de commerce déposées de MasterCard International Incorporated. Visa Int./La Compagnie de Fiducie Peoples, utilisée sous licence.



Chef de file en matière de produits prépayés



Depuis 2002, la Compagnie de Fiducie Peoples est le chef de file dans le secteur de l'émission de cartes de paiement Visa^{MD} et MasterCard^{MD} dans des créneaux canadiens importants. Par l'entremise de notre filiale Services de cartes Peoples (SCP), nous sommes reconnus comme étant des pionniers dans le domaine des cartes prépayées portant l'identification d'un réseau au Canada. Avec l'aide de leurs clients et de leurs partenaires, les SCP ont développé un vaste éventail de programmes primés de cartes prépayées d'un océan à l'autre.

L'innovation, menée aujourd'hui par la numérisation des paiements, s'est rapidement révélée essentielle au succès de nos produits de cartes. Nous avons été les premiers à offrir l'émission instantanée en temps réel d'une carte prépayée MasterCard, le premier programme de cartes prépayées PayPass sans contact au Canada, ainsi que la première carte de voyage prépayée à puce et à NIB en devises étrangères. Avec Visa, nous avons offert le premier programme de carte de paiement virtuelle pour les transactions par Internet.

Des produits sans contact aux premiers produits virtuels, en passant par les devises multiples et les produits associés au portefeuille mobile d'avant-garde, la Compagnie de Fiducie Peoples s'efforce de demeurer à l'avant-garde des solutions de paiements numériques pour les Canadiens.

RIX PAYBEFORE DE 2015 :

- Prix M. Portefeuille de l'année
- Meilleur motivateur

RIX PRÉCÉDENTS :

- Entreprise de référence dans le secteur des paiements
- Meilleure innovation prépayée et paiements
- Meilleur programme prépayé ou de paiements d'entreprise / financé par l'État



MIKE CHITTENDEN, CPA, CMA
Vice-président adjoint,
Administration



RICHARD ROBINS, MBA
Vice-président adjoint,
Développement des affaires et ventes





Émission de cartes prépayées



MIHNEA CIRICA
Directeur principal, Mise en œuvre



KRISTINA WHILE
Directrice, Développement des affaires et ventes



STEPHANIE VILLARD
Directrice des programmes destinés aux clients



ROSS CREASY
Directeur des programmes destinés aux clients

La Compagnie de Fiducie Peoples a émis des cartes prépayées adaptées à des marchés à créneaux dans les secteurs financier, corporatif, gouvernemental, des voyages et du détail. Les cartes de paiement prépayées permettent aux entreprises de verser des montants numérisés sans les inconvénients liés à l'utilisation de chèques ou aux paiements en espèces. Elles constituent un moyen idéal pour le paiement des salaires, des commissions aux employés, des garanties, des versements au titre d'un régime de santé et d'autres compensations monétaires.

De nombreux programmes permettent au titulaire de recharger sa carte au moyen de divers modes de paiement pratiques : virement bancaire, bons, rechargement direct à même le salaire. La Compagnie de Fiducie Peoples offre l'acceptation universelle de Visa^{MD} et MasterCard^{MD} adaptée aux besoins de ses clients, qu'il s'agisse d'un programme de cartes à l'échelle nationale ou d'un produit de marque maison destiné à un marché à créneau particulier.



Cartes de paiement



La Compagnie de Fiducie Peoples est un émetteur autorisé des cartes de paiement MasterCard^{MD} et Visa^{MD} au Canada, qui figurent parmi les produits de détail les plus populaires au pays. Ces cartes sont vendues dans les grandes chaînes nationales de magasins et peuvent être utilisées partout dans le monde, là où les cartes MasterCard et Visa sont acceptées. Elles sont souvent utilisées au lieu des cartes-cadeaux conventionnelles, puisqu'elles n'obligent pas le titulaire à acheter un produit d'une marque ou d'un commerçant particulier.

La Compagnie de Fiducie Peoples offre également, par l'entremise de ses partenaires, des programmes de cartes prépayées fondés sur un réseau à autorisations restreintes. Les cartes de paiement échangeables dans un centre commercial sont un excellent exemple. Ces cartes novatrices, souvent offertes en cadeaux, sont utilisées chez un détaillant ou dans un point de vente ou une région géographique donné(e). Voilà qui prouve qu'aucune limite – technologique, géographique, de propriété ou autre – n'est insurmontable.

Les circuits mobiles et en ligne représentent l'évolution en cours et les Services de carte Peoples demeurent à l'avant-garde du marché au niveau de l'expertise, de l'innovation et du soutien.



SAMSON LIM, CPA, CA
Chief des finances



GIOVANNA PAYNE, CPA, CGA
Directrice principale, Comptabilité



CHRISTOPHER SCALENA, CPA, CA
Directeur, Comptabilité





Solutions de paiement Peoples



HOWARD KLEIN
Président



SHIRLEY MATTHEW
*Vice-présidente,
Services commerçants-acquéreurs*



GERRY SERRATORE
*Vice-président,
Développement des affaires et ventes*

Solutions de paiement Peoples (SPP), une filiale de La Compagnie de Fiducie Peoples, se spécialise dans la prestation de programmes de parrainage NIB pour les commerçants, afin de les aider à accepter et à traiter les paiements des clients.

Nous proposons un guichet à tout faire aux commerçants du Canada, en partenariat avec des organisations de vente indépendante (OVI), des entreprises de traitement de paiements et des organismes de traitement associés à Visa^{MD}, MasterCard^{MD}, Discover^{MD} et Interac^{MD}.

En plus d'assurer le traitement complet des cartes à puce EMV, SPP permet aux commerçants d'effectuer des opérations sur des cartes étrangères dans les devises locales, ce qui lui confère un avantage concurrentiel unique.

Dans le cadre de notre programme de parrainage, nous travaillons avec des partenaires réputés et bien établis de partout dans le monde afin de donner aux commerçants les choix et la souplesse nécessaires. À titre d'acquéreur autorisé par Visa, MasterCard et Discover, et de membre du réseau Interac, SPP s'appuie sur son expérience auprès des services de parrainage NIB et des entreprises de traitement de paiements pour maintenir sa remarquable ascension dans le traitement des transactions avec les commerçants.

Le succès de Solutions de paiement Peoples passe nécessairement par l'habilitation de services de paiements des commerçants novateurs et l'aide en vue d'assurer des pratiques commerciales justes et responsables.

Programme de parrainage des Services commerçants-acquéreurs et des Services de paiement



Solutions de paiement Peoples (SPP) continue de faire croître son programme de parrainage. Nous travaillons avec les meilleurs dans les domaines, des OVI d'avant-garde, des entreprises de traitement de paiements et des plateformes de traitement.

SPP fournit aux commerçants du Canada un éventail complet de services de paiement et de solutions d'installation, ainsi que de versement de fonds.

À ce jour, notre portefeuille de commerçants comprend des entreprises – grandes et petites – offrant des services avec ou sans carte. Nous offrons aux commerçants multinationaux l'option de travailler avec un seul et unique fournisseur dans plusieurs pays, ce qui leur permet de réaliser des économies d'échelle. Cela permet également à nos partenaires d'affaires de renforcer leur relation avec les commerçants multinationaux concernés.



EDWARD MARTELINO
Directeur de la conformité



PAULA GOMEZ
Directrice, Administration



MARK THOMPSON
*Analyste principal des risques de
crédit des commerçants*



KIM WILLEMS
*Directrice, Services internes et
responsable de la conformité à la
LCAP*



TERRI JELIC
Directrice, Marketing

Peoples a émis plus de 30 millions de cartes dans le cadre de plus de 750 programmes au Canada, totalisant plus de 1,2 milliard de dollars en valeur de chargement au cours de la dernière année.

Résultats financiers de 2015



Le Groupe Peoples a atteint des niveaux de croissance inégalés à plusieurs égards cette année. Notre actif sous administration est passé à 6,9 milliards de dollars et notre capital réglementaire a excédé 180 millions de dollars. Toutefois, en 2015, nous avons opéré sous un ralentissement de la croissance économique. La baisse des prix du pétrole et des autres ressources a entraîné une diminution des dépenses et des investissements des entreprises canadiennes et par un ralentissement de la croissance de l'emploi. Compte tenu de ces facteurs, les taux d'intérêt ont atteint des niveaux historiquement bas et les pressions se sont intensifiées dans les secteurs bancaire et des services de cartes. Ces pressions, de pair avec les ajustements aux Normes IFRS 2011 qui ont eu une incidence sur la constatation des produits de nos produits d'hypothèques titrisées pendant plusieurs années subséquentes, ont fait en sorte que notre revenu net a subi un léger recul par rapport à l'an dernier pour passer à 17,1 millions de dollars en 2015.

Nonobstant certaines fluctuations au niveau du revenu annuel net constaté, la tendance générale des gains de l'entreprise demeure très positive à long terme si l'on tient compte de la riche histoire du Groupe Peoples. Au cours des dernières années, nous sommes devenus une entité beaucoup plus solide, nous avons élargi nos secteurs d'activité, nous avons renforcé nos coussins de liquidité, nous avons diversifié nos sources de financement, nous avons conclu de nouveaux partenariats d'affaires et nous avons atteint des niveaux record de capital réglementaire. Nous continuons de surveiller les avancées technologiques et réglementaires de notre secteur et de nous préparer à y faire face, de sorte à pouvoir nous conformer aux nouvelles exigences tout en tirant avantage des nouvelles possibilités à faible risque susceptibles de se présenter à nous. Notre assiette de fonds propres qui ne cesse d'augmenter et la solidité de notre actif sous administration nous placent dans une position enviable pour les années à venir.



SAMSON LIM, CPA, CA
*Vice-président exécutif et
chef des finances*

États financiers de 2015



DARLENE SUM, CPA, CA
Vice-présidente adjointes, Finances

BILAN RÉSUMÉ¹

(en milliers de dollars)

	2015	2014
Actif		
Encaisse et titres	493 514	804 116
Créances hypothécaires	1 030 184	772 277
Créances hypothécaires titrisées	696 132	1 252 969
Autres éléments d'actif	155 654	145 235
Total de l'actif	2 375 484	2 974 597
Passif		
Dépôts des clients	1 254 255	1 245 516
Éléments de passif liés à des titrisations	705 128	1 354 345
Autres éléments de passif	236 007	210 727
Total du passif	2 195 390	2 810 588
Avoir des actionnaires		
Capital-actions	26 884	26 884
Bénéfices non répartis	152 406	136 107
Intérêt minoritaire	804	1 018
Total de l'avoir des actionnaires	180 094	164 009
Total du passif et de l'avoir des actionnaires	2 375 484	2 974 597
Total de l'actif sous administration	6 930 693	6 395 508

¹Préparé à partir des états financiers vérifiés de la Compagnie de fiducie Peoples.

États financiers de 2015



BILAN RÉSUMÉ¹

(en milliers de dollars)

	2015	2014
Revenu net d'intérêts		
Revenu d'intérêts	82 292	122 605
Coût des fonds	62 361	99 126
	19 931	23 479
(Provision pour) recouvrement des pertes sur prêts	(216)	500
Revenu avant autres produits,		
dépenses d'exploitation et impôts sur le revenu	19 715	23 979
Revenus de titrisation et des services de cartes	21 188	29 075
Autres produits	15 654	10 197
Revenu avant autres dépenses d'exploitation		
et impôts sur le revenu	56 557	63 251
Dépenses d'exploitation		
Administration	17 223	19 655
Salaires et charges sociales	15 798	16 560
Dépréciation	510	543
	33 531	36 758
Revenu avant impôts	23 026	26 493
Provision pour impôts sur le revenu	5 923	6 566
Revenu annuel net²	17 103	19 927



TERRY HRISCHUK, CPA, CA
Directeur, Vérification interne



MAI LAW, CPA, CA
Directrice, Rapports et analyse

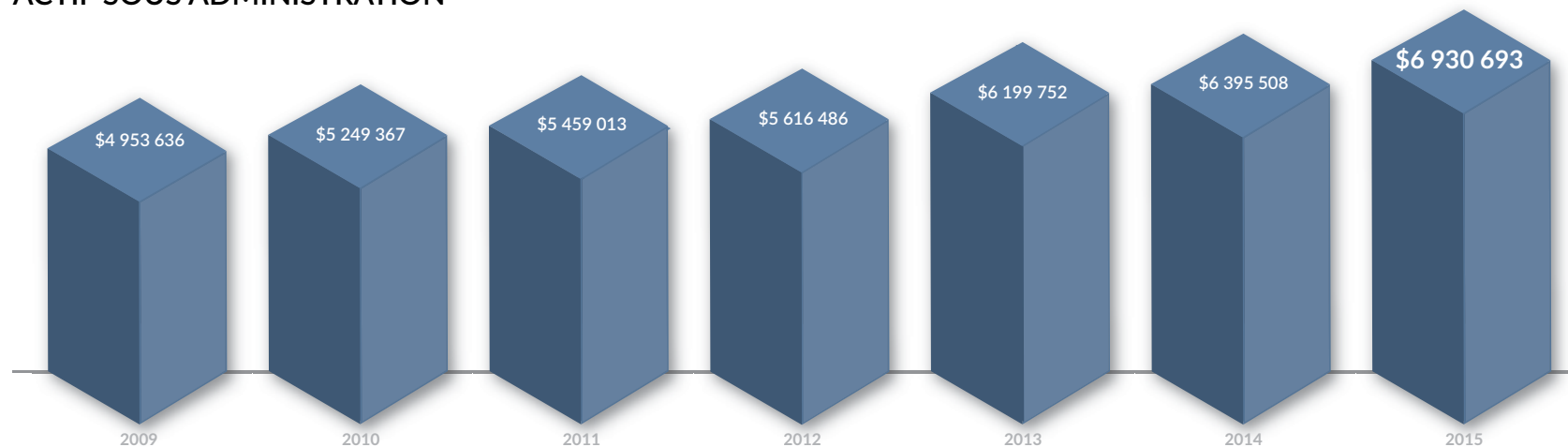
¹Préparé à partir des états financiers vérifiés de la Compagnie de fiducie Peoples.

²Y compris des intérêts minoritaires de 804 \$ (1 018 \$ en 2014).

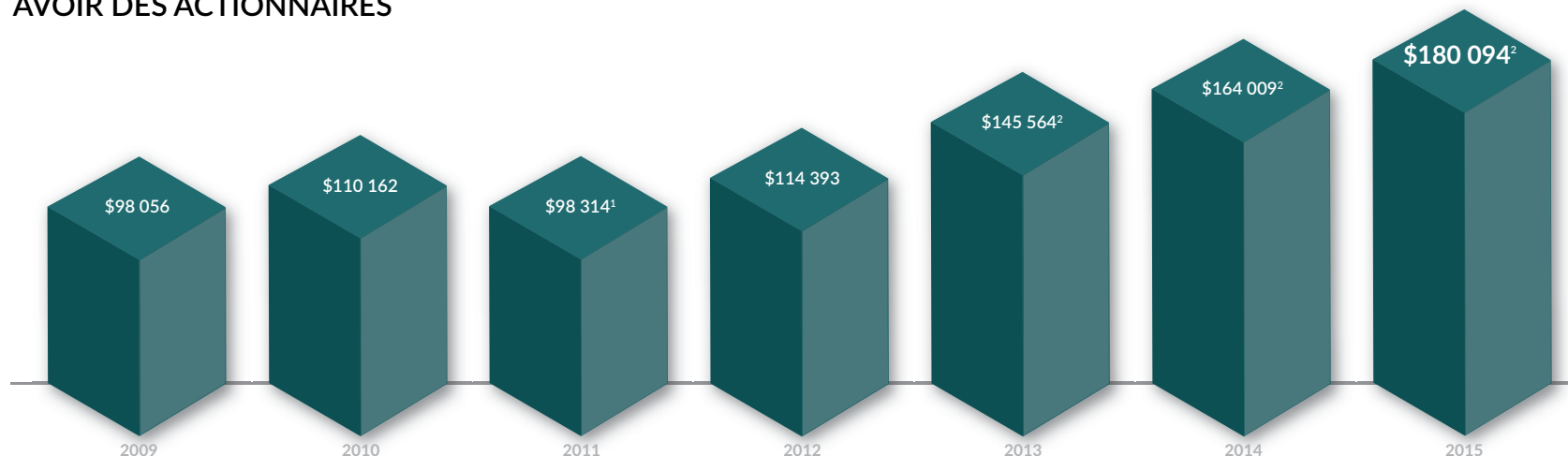
Résultats financiers

(en milliers de dollars)

ACTIF SOUS ADMINISTRATION



AVOIR DES ACTIONNAIRES

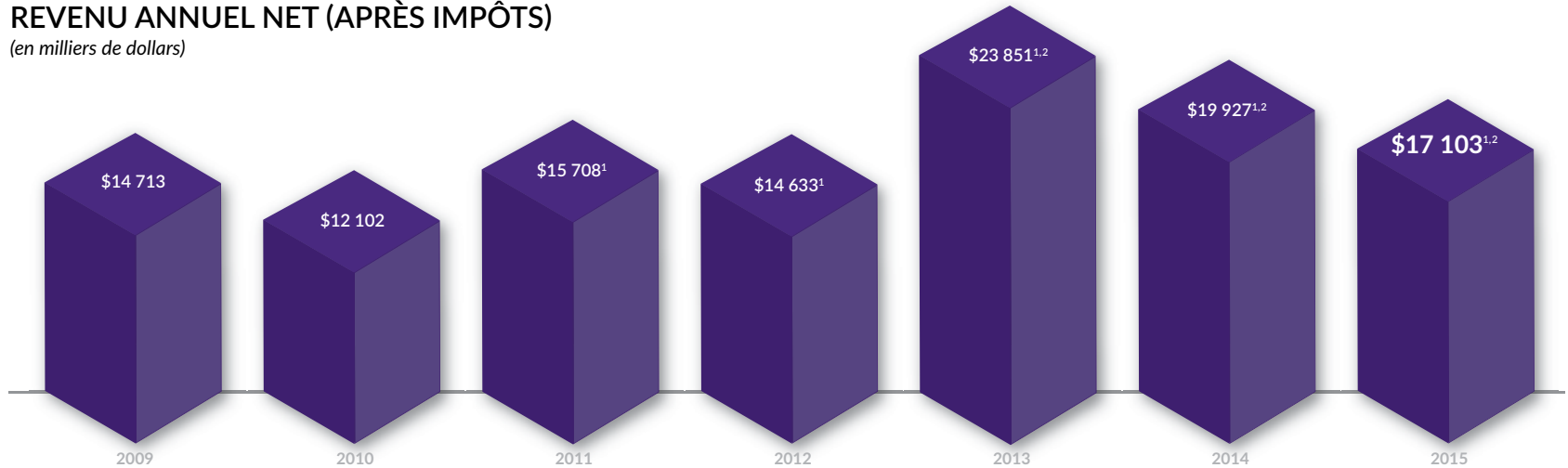


¹Résultats fondés sur les normes IFRS. En raison de l'adoption des nouvelles normes, nous avons dû retraiter les résultats sur l'avoir des actionnaires.

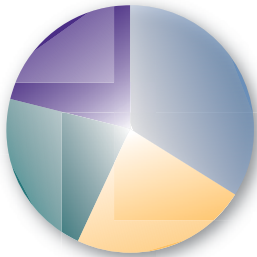
²Y compris les Services de cartes Peoples (depuis 2013) et les intérêts minoritaires connexes.

REVENU ANNUEL NET (APRÈS IMPÔTS)

(en milliers de dollars)

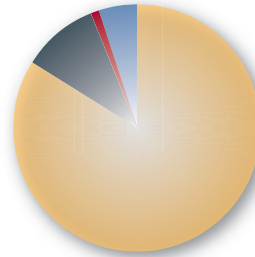


¹À la suite des ajustements aux Normes IFRS 2011, le revenu annuel a fluctué de 2010 à l'année en cours.
²Y compris les Services de cartes Peoples (depuis 2013) et les intérêts minoritaires connexes.



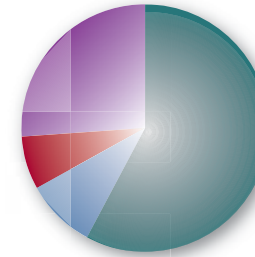
PRÊTS HYPOTHÉCAIRES SOUS GESTION (PAR RÉGION)

C.-B.	34%
Prairies	23%
Ontario	22%
Autre	21%



PRÊTS HYPOTHÉCAIRES SOUS GESTION (PAR TITRE)

Multifamilial	84%
Établissement de soins	10%
Unifamilial	1%
Autre	5%



DÉPÔTS SOUS GESTION (PAR RÉGION)

Ontario	58%
C.-B.	26%
Prairies	9%
Autre	7%



L'esprit Peoples



JO-ANNE MOREFIELD, CRHA
Directrice principale des ressources
humaines

Le Groupe Peoples, une histoire de succès! Pendant trente ans, nous avons compris que ce sont nos gens qui sont la clé de notre réussite. Nous réunissons des personnes aux vues similaires, qui font preuve de la même volonté et du même engagement envers leur travail qu'envers leurs familles et leurs collectivités partout au Canada. La Compagnie de Fiducie Peoples croit en une vision qui consiste à participer à la communauté et à redonner à celle-ci, et nous appuyons les efforts de nos employés dans ce sens. Nous encourageons tous nos employés à trouver un juste équilibre entre vie professionnelle et vie personnelle, car nous savons que la satisfaction des employés contribue grandement à notre croissance et à notre réussite. Cette philosophie nous a aidé à devenir un chef de file dans l'industrie et un employeur recherché. La Compagnie de Fiducie Peoples s'efforce d'offrir un milieu de travail stimulant et enrichissant; nous croyons au travail d'équipe, aux divertissements en groupe et nous estimons que travail devrait être synonyme de plaisir.



Communauté de Peoples



Venez rencontrer les membres du Groupe Peoples...





Adhésions et affiliations

Prêteur agréé par la SCHL

Émetteur de titres adossés à des créances hypothécaires

Vendeur agréé auprès de la Fiducie du Canada pour l'habitation

Membre de la Société d'assurance dépôts du Canada

Membre de l'Association canadienne des paiements

Membre d'Interac^{MD}

Membre principal, émetteur et services commerçants-acquéreurs, de MasterCard^{MD}

Membre principal et émetteur de Cirrus^{MD}

Membre principal, émetteur et services commerçants-acquéreurs, de Visa^{MD}

Acquéreur canadien agréé de Discover^{MD}

Membre de la Canadian Prepaid Providers Organization

Membre de Global Prepaid Exchange

Membre de l'Association des courtiers de dépôt inscrits

Membre de l'Association des émetteurs de titres adossés à des créances hypothécaires

Membre du Bureau d'éthique commerciale

Membre de nombreuses associations provinciales œuvrant dans l'industrie

Conseil d'administration



RANGÉE ARRIÈRE : Michael T. Andrews, Peter R. Hindmarch-Watson, Martin Walrath, Howard S. Anson, Jonathan A. Levin

RANGÉE AVANT : Keith Thompson, Nelson Merizzi, David Ghermezian, Frank Renou, Andrew Bury

ABSENT : Eskandar Ghermezian

Haute direction

COMPAGNIE DE FIDUCIE PEOPLES

DEREK PEDDLESDEN, CPA, CA
Président et chef de la direction

BILL MOFFATT
Président et chef de l'exploitation

SAMSON LIM, CPA, CA
Vice-président exécutif et directeur financier

DARREN KOZOL
Avocat général et secrétaire général

NEIL ALLEN, BSC
Dirigeant principal de l'information et premier vice-président

JO-ANNE MOREFIELD, CRHA
Directrice principale des ressources humaines

DENNIS DINEEN
Premier vice-président et directeur régional, Colombie-Britannique

MICHAEL LOMBARD
Premier vice-président et directeur régional, Est du Canada

DENNIS AITKEN
Premier vice-président et directeur régional, Prairies

SERVICES DE CARTES PEOPLES

PETER READ
Président

JOHN PALS
Chef de l'exploitation

SAMSON LIM, CPA, CA
Chef des finances

SOLUTIONS DE PAIEMENT PEOPLES

HOWARD KLEIN
Président

GERRY SERRATORE
Vice-président, développement des affaires et ventes

SHIRLEY MATTHEW
Vice-présidente, services commerçants-acquéreurs

SAMSON LIM, CPA, CA
Chef des finances

Pour nous joindre

GROUPE PEOPLES SIÈGE SOCIAL

888, rue Dunsmuir, bureau 1400
Vancouver, Colombie-Britannique V6C 3K4
Téléphone 604-683-2881
Télécopieur 604-331-3469

SERVICES DE DÉPÔT DE LA COMPAGNIE DE FIDUCIE PEOPLES

888, rue Dunsmuir, bureau 750
Vancouver, Colombie-Britannique V6C 3K4
Téléphone 604-331-3465
Télécopieur 604-683-5110
Sans frais 800-663-0324

CARTE SÉCURISÉE MASTERCARD LA COMPAGNIE DE FIDUCIE PEOPLES

595, rue Burrard, C.P. 48235
Vancouver, Colombie-Britannique V7X 1A1
Téléphone 604-694-6200
Télécopieur 604-694-6209
Sans frais 877-694-6200

BUREAU RÉGIONAUX DE LA COMPAGNIE DE FIDUCIE PEOPLES

VANCOUVER

888, rue Dunsmuir, bureau 450
Vancouver, Colombie-Britannique V6C 3K4
Téléphone 604-685-1068
Télécopieur 604-683-2787

CALGARY

808, 4e avenue Sud-Ouest, bureau 955
Calgary, Alberta T2P 3E8
Téléphone 403-237-8975
Télécopieur 403-266-5002

TORONTO

95, rue Wellington Ouest, bureau 915
Toronto, Ontario M5J 2N7
Téléphone 416-368-3266
Télécopieur 416-368-3328

SERVICES DE CARTES PEOPLES

888, rue Dunsmuir, bureau 1400
Vancouver, Colombie-Britannique V6C 3K4
Téléphone 604-694-6214
Sans frais 855-694-6214
Télécopieur 604-694-6209

SOLUTIONS DE PAIEMENT PEOPLES

TORONTO

Citigroup Place
123, rue Front Ouest, bureau 901
Toronto, Ontario M5J 2M2
Sans frais 844-304-2083

MONTRÉAL

1, Westmount Square, bureau 1125
Westmount, Québec H3Z 2P9

www.peoplestrust.com

www.peoplescardservices.com

www.peoplespaymentsolutions.com

www.bettermycredit.ca





www.peoplestrust.com

www.peoplescardservices.com

www.peoplespaymentsolutions.com

www.bettermycredit.ca