



2022

RAPPORT ANNUEL



Peoples Group



Le Groupe Peoples offre des services financiers personnalisés à la population canadienne depuis plus de 35 ans. En effet, depuis 1985, nous nous faisons un devoir d'offrir un service à la clientèle exceptionnel, solidement ancré sur notre vaste expérience et notre connaissance approfondie des produits.

Au fil des ans, nous avons judicieusement élargi notre gamme de produits et de services en fonction des besoins des clients, et nous espérons poursuivre sur cette lancée dans les années à venir. Aujourd'hui, le Groupe Peoples compte plus de 350 employés au Canada et possède des antennes à Vancouver, Calgary, Toronto et Montréal.

VISION

Recherche constante de solutions personnalisées accompagnées d'interactions client de classe mondiale.

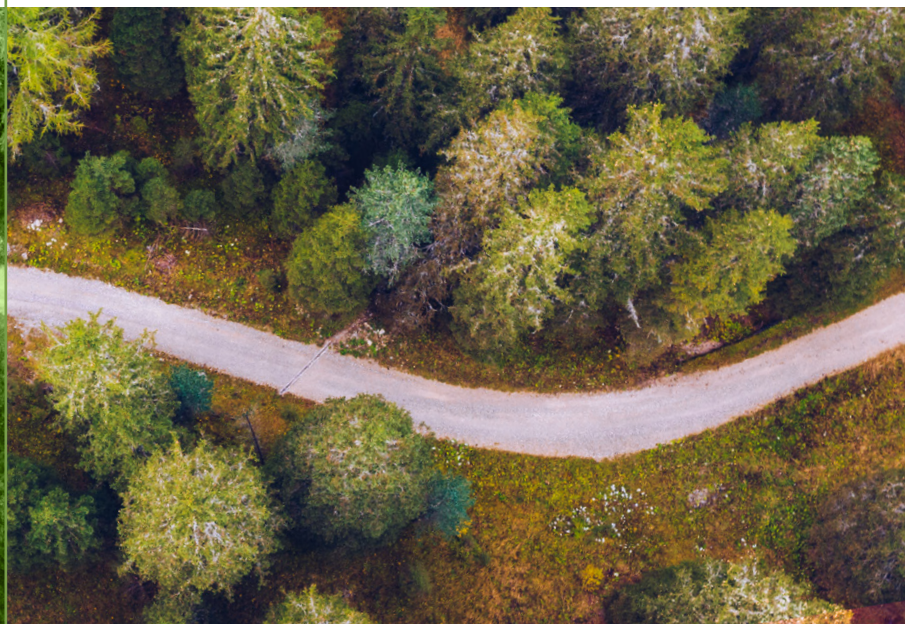
MISSION

Aller au-delà des attentes des clients en leur donnant accès à des produits financiers dans des marchés de choix.

VALEURS

CONFIANCE, CRÉATIVITÉ, VOLONTÉ.

En valorisant les gens, en tissant des liens et en mettant l'accent sur les points forts, nous agissons avec passion.



2022

ANNUAL REPORT

MESSAGE DU CHEF DE LA DIRECTION.....	2
REVUE DES ACTIVITÉS	3
UN PORTEFEUILLE STABLE.....	4
NOTRE FAMILLE DE SERVICES FINANCIERS.....	5
RÉVOLUTION DE LA RÉGLEMENTATION	6
GESTION DES RISQUES ET TI.....	7
RESSOURCES HUMAINES ET CULTURE D’ENTREPRISE.....	10
CENTRE D’INNOVATION.....	11
MARKETING ET COMMUNICATIONS EXTERNES	12
SERVICES DE DÉPÔT	13
CRÉDIT AUX PARTICULIERS.....	19
PRÊTS COMMERCIAUX	23
SERVICES DE PRÊT ET DE PORTEFEUILLE	26
TRÉSORERIE ET MARCHÉS DES CAPITAUX	28
SOLUTIONS DE PAIEMENT ET SERVICES DE CARTES PEOPLES.....	29
RÉSULTATS FINANCIERS DE 2022.....	34
L’ENGAGEMENT PEOPLES	39
CONSEIL D’ADMINISTRATION.....	40
NOUS JOINDRE	41



MESSAGE DU CHEF DE LA DIRECTION

Grant MacKenzie

Président et chef de la direction



Nos solides assises nous ont permis de relever de nombreux défis en 2022

Pour de nombreux secteurs d'activité et plus particulièrement dans le secteur financier, 2022 fut marquée par l'instabilité et les défis. Pour combattre l'inflation, la Banque du Canada a haussé les taux d'intérêt à leur niveau le plus élevé en 15 ans, ce qui a eu une incidence sur les ventes immobilières. Également, la pandémie en cours, l'incertitude sur les marchés mondiaux et les inquiétudes liées à la volatilité des prix de l'énergie ont toutes contribué à cet environnement difficile.

Malgré ces difficultés, et de nombreuses autres, je ne saurais être plus fier de la manière dont le Groupe Peoples et ses filiales ont su réagir et s'adapter face aux conditions changeantes des marchés. Nos solides fondations et nos gammes de produits diversifiées nous ont permis de faire preuve de résilience face à l'adversité.

Nos clients sont encore et toujours notre priorité. Jour après jour, nous cherchons à leur proposer de nouveaux produits et services et à améliorer notre service à la clientèle. Bref, la satisfaction de leurs besoins est la clé de notre succès.

Au cours de cette année, nous avons également continué à soutenir nos employés selon nos valeurs fondées sur les relations. Notre approche basée sur les forces a permis aux membres de notre équipe de vivre des expériences de travail significatives qui correspondent à leurs passions et sollicitent leurs talents uniques.

Enfin, la Compagnie de Fiducie Peoples a marqué un moment historique dans le secteur financier en 2022 en devenant la première institution financière au Canada à recevoir le statut d'adhérent, depuis le lancement du Système automatisé de compensation et de règlement (SACR) en 1984. Il s'agit d'une réussite dont nous sommes tous très fiers.

Grâce aux bases solides que nous avons établies, le Groupe Peoples a su trouver des solutions aux nombreux défis de 2022. Nous sommes raisonnablement optimistes pour 2023 et continuerons à nous concentrer sur la croissance.



**EN VALORISANT
LES GENS, EN
TISSANT DES
LIENS ET EN
METTANT
L'ACCENT SUR
LES POINTS
FORTS, NOUS
AGISSONS AVEC
PASSION.**

Un environnement externe difficile : L'accent a été mis sur les résultats grâce à l'adoption de nouveaux produits et à la flexibilité, tout en poursuivant l'optimisation des processus.

L'année 2022 fut marquée par des événements mondiaux qui ont provoqué une certaine instabilité dans l'environnement économique.

Les taux d'intérêt ont grimpé à une rapidité historique, poussant la Banque du Canada à prendre des mesures énergiques pour tenter d'endiguer l'inflation. Alors que les transactions immobilières montraient des signes de ralentissement, le Groupe Peoples a rapidement mis en place de nouveaux programmes, notamment des prêts hypothécaires pour le secteur des multiplex et des constructions assurées par l'APH Select de la SCHL. Ces nouveaux programmes ont permis de générer de nouveaux volumes de prêts commerciaux à grande échelle, tout en nous permettant de naviguer avec succès sur des marchés volatils.



REVUE DES ACTIVITÉS

Peoples a poursuivi l'amélioration de ses structures et de ses processus et a maintenu un environnement de travail hybride. Dans un grand nombre de nos établissements, la présence au bureau est désormais importante (le télétravail restant également une option). Nous avons également aidé nos clients à comprendre les programmes avantageux de la SCHL, créant ainsi de nouvelles occasions tant pour Peoples que pour nos précieux clients. Grâce à notre engagement permanent en faveur d'un service à la clientèle de premier ordre, nous avons aussi veillé à ce que nos relations avec nos clients et nos partenaires clés restent mutuellement bénéfiques.

La Compagnie de Fiducie Peoples, dont les activités comprennent les prêts hypothécaires commerciaux, le crédit aux particuliers et les services de dépôt, a enregistré une nouvelle année de résultats solides. Cette évolution a été facilitée par de multiples sources de financement, notamment des dépôts stables, une ligne de crédit entrepôt substantielle et des activités de titrisation stratégiques.

Nous reconnaissons l'apport innovateur de nos partenaires commerciaux et leur capacité collective à trouver des solutions qui contribuent à notre succès commun. Ensemble, nous continuerons à bonifier nos gammes de produits sur les marchés des services financiers spécialisés.

Après dix ans au sein du Groupe Peoples, 2023 sera pour moi une année de transition. Je suis heureux de vous présenter David Furlong, qui a joint les rangs du Groupe Peoples au début de janvier dernier à titre de directeur de l'exploitation. David possède une grande expérience dans tous les aspects des secteurs bancaires et financiers canadiens. Il jouera un rôle clé dans l'harmonisation du leadership de nos différents secteurs d'activités et dans la formation d'équipes collaboratives qui axeront leurs efforts sur l'amélioration des résultats du groupe. Ainsi, nous sommes bien positionnés pour continuer à grandir et à innover en 2023, et bien au-delà.



Bill Moffatt
Chef de l'exploitation



David Furlong
Directeur de l'exploitation

UN PORTEFEUILLE STABLE

Le Groupe Peoples offre des services financiers personnalisés à la population canadienne depuis plus de 35 ans. Depuis 1985, nous nous faisons un devoir d'offrir un service à la clientèle exceptionnel solidement ancré sur notre vaste expérience et nos connaissances approfondies des produits. Au fil des ans, nous avons judicieusement élargi notre gamme de produits et de services en fonction des besoins des clients. Nous espérons poursuivre sur cette lancée dans les années à venir. Le Groupe Peoples offre des services financiers par l'entremise d'une sélection de partenaires et de canaux.

SECTEURS D'ACTIVITÉS CLÉS

CRÉDIT



Nous sommes spécialistes des prêts hypothécaires à l'habitation, des prêts personnels et des options de financement alternatives.

SERVICES DE DÉPÔT



De solides produits de base, notamment les comptes d'épargne, les CPG, les REER et les CELI, offerts à des taux parmi les meilleurs au Canada.

HYPOTHÈQUES, SERVICES ET TITRISATION COMMERCIAUX



Nous sommes des experts de l'octroi de prêts hypothécaires assurés par la SCHL et de prêts ordinaires pour des immeubles collectifs, des immeubles commerciaux et des projets de construction assortis de services d'administration hypothécaire pour des clients investisseurs.

SOLUTIONS DE PAIEMENT ET SERVICES DE CARTES



Des services de premier plan pour les commerçants et des solutions personnalisées pour les entreprises de technologie financière sont notre marque de commerce en matière d'innovation dans le domaine des paiements.



NOTRE FAMILLE DE SERVICES FINANCIERS

Le Groupe Peoples continue de faire grandir notre famille d'entreprises grâce à un plan de croissance stratégique et mesuré. À mesure que nous étendons notre gamme de produits et de services ainsi que les canaux par lesquels ils sont offerts, nous adaptons nos solutions en fonction d'un public toujours grandissant dans le milieu des services financiers.

Un nombre croissant de clients traitant avec des courtiers, des agents, des entreprises de technologie financière et d'autres intermédiaires financiers retirent des avantages de leur relation avec le Groupe Peoples.



Peoples Group



Peoples Bank



Peoples

Solutions de paiement
et services de cartes
Peoples



Peoples Trust



LENDFUL



ÉVOLUTION DE LA RÉGLEMENTATION

Anne Butler

Cheffe des affaires juridiques



L'année 2022 a été tout aussi chargée sur le plan réglementaire.

Les équipes juridiques et de conformité du Groupe Peoples soutiennent nos secteurs d'activité en traitant des obligations réglementaires actuelles et émergentes.

Voici quelques-unes des principales évolutions réglementaires que nous avons suivies en 2022 :

Régime de protection des consommateurs en matière financière (projet de loi C-86) :

Les modifications au niveau fédéral de la *Loi sur les banques* et du *Régime de protection des consommateurs en matière financière* sont entrées en vigueur en juin 2022. Cela a permis de mettre en place un nouveau régime complet de protection des consommateurs qui s'applique à la Banque Peoples du Canada.

Réformes des régimes provinciaux et fédéraux de protection des renseignements personnels :

Le 22 septembre 2022, la première phase des exigences prévues par la *Loi modernisant des dispositions législatives en matière de protection des renseignements personnels* au Québec a été sanctionnée, d'autres obligations devant être introduites en deux phases, en septembre 2023 et en septembre 2024.

Des réformes fédérales en matière de protection des renseignements personnels sont également en cours depuis que le gouvernement fédéral canadien a présenté, le 16 juin 2022, le projet de loi C-27, *Loi sur la mise en œuvre de la Charte numérique*, à la Chambre des communes. Le projet de loi C-27 comprend trois propositions de loi qui, si elles sont adoptées, remplaceront la *Loi sur la protection des renseignements personnels et les documents électroniques (LPRPDE)*.

Lois sur la langue au Québec :

Le projet de loi 96, *Loi sur la langue officielle et commune du Québec, le français*, a reçu sa sanction et est devenu officiellement loi le 1^{er} juin 2022. Les entreprises qui exercent leurs activités au Québec et celles qui font des affaires avec des clients québécois sont tenues de se conformer aux obligations additionnelles relatives à l'utilisation de la langue française telles qu'encadrées par l'Office québécois de la langue française.


Lignes directrices en matière de gestion des risques :

Le Bureau du surintendant des institutions financières (BSIF) a présenté son plan stratégique pour la période 2022-2025. Conformément à ce plan, il révisé ses lignes directrices relatives aux bonnes pratiques commerciales et financières. Cela inclut notamment des mises à jour des lignes directrices sur les pratiques et les procédures de souscription de prêts hypothécaires à l'habitation (publiées en janvier 2023), la gestion des risques liés aux tiers (publication prévue au T1 de 2023) et la gestion des risques liés aux modèles (publication prévue au T2 de 2023), ainsi que l'introduction de nouvelles lignes directrices sur la gestion des risques informatiques et des cyberrisques (publiées en 2022), sur la gestion des risques climatiques et la gestion des risques culturels (ces deux dernières lignes directrices devant être publiées au T1 de 2023).

Pour soutenir les activités de sensibilisation à ces questions et à d'autres développements réglementaires et juridiques importants, une infolettre, le *Bulletin*, est publiée et distribuée chaque semaine à nos secteurs d'activité.

Le Groupe Peoples maintient un engagement actif au sein de ces associations industrielles : l'Association des banques et des sociétés de fiducie; l'Association des banquiers canadiens; l'Organisation canadienne des fournisseurs de comptes prépayés; et l'Association canadienne des entreprises de technologies de paiement.

Nous restons au fait de l'évolution de l'industrie et de la réglementation, et nous sommes bien placés pour aborder les enjeux politiques stratégiques qui pourraient avoir une incidence sur nos activités.



GESTION DU RISQUE D'ENTREPRISE



Bruce Duthie

Chef, services des risques
et chef de l'information

**Une solide
gestion des
risques, une
grande fiabilité
et une résilience
opérationnelle
sont les
moteurs d'une
croissance
durable et
constante pour
le Groupe
Peoples.**

Au sortir de 2022, la pratique de gestion du risque d'entreprise a connu des progrès constructifs relativement à nos capacités de gestion du risque d'entreprise et face à l'agitation des forces du marché. Conscients que nous opérons dans un monde interconnecté, les problèmes et les risques ne peuvent être analysés de manière isolée. À l'échelle macroéconomique, nous continuons à surveiller les répercussions directes et indirectes de la hausse du coût de la vie, des différends géoéconomiques en cours, de la cybercriminalité généralisée, des menaces pesant sur la cohésion sociale et d'indicateurs hypothétiques d'une récession mondiale. Concernant tout ce qui est à notre portée, nous mettons davantage l'accent sur la gestion des risques afin de pallier les inconvénients et maximiser les avantages qui génèrent une valeur durable à long terme pour nos parties prenantes.

Les risques systémiques découlent d'une variété de sources et d'événements qui augmentent la nécessité pour notre cadre et notre méthodologie de gestion du risque d'entreprise de soutenir la complexité de nos modèles d'affaires et d'exploitation. Nous considérons que cela est nécessaire afin d'être prêts à faire face à la volatilité et à l'incertitude persistantes des secteurs dans lesquels nous exerçons nos activités. En d'autres termes, nous examinons minutieusement et sans relâche les données afin de décortiquer, chercher et valider :

- 1 — **ce que nous savons;**
- 2 — **ce que nous savons que nous ne savons pas;**
- 3 — **ce que nous ne savons pas que nous ne savons pas.**

Dans le cadre de l'évolution de notre programme de gestion du risque d'entreprise, nous investissons consciemment pour améliorer notre niveau de sophistication, nos technologies et nos processus afin d'opérer dans une réalité dynamique de gestion des risques et de développer une forte résilience opérationnelle dans des domaines clés : finances, stratégies, opérations, technologies, culture. Puisque l'incertitude des marchés, le comportement des consommateurs et les dynamiques sociales à large échelle évoluent constamment, nous devons adapter en permanence nos capacités à exploiter les données et la technologie pour détecter, surveiller et gérer les risques stratégiques. Ces investissements dans les données et les capacités de prise de décision permettent d'obtenir une vision claire et de dissiper les doutes afin de faire les meilleurs choix.

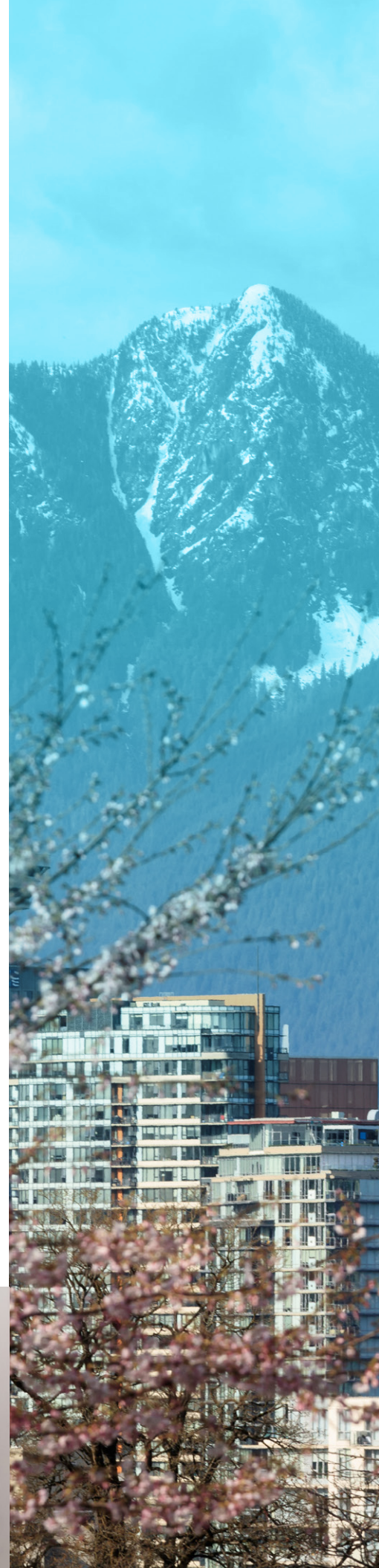
GESTION DU RISQUE D'ENTREPRISE

En réponse aux conditions dynamiques de l'environnement, un examen permanent et détaillé de nos risques liés aux macrostructures et microstructures constitue un aspect central et naturel de nos analyses de scénarios stratégiques et opérationnels. Reconnaisant que les catégories conventionnelles de risque :

- **de crédit et de contrepartie;**
- **financier;**
- **de marché;**
- **de liquidité et de financement;**
- **opérationnel;**
- **juridique et lié à la réglementation;**
- **stratégique;**
- **technologique et lié à la cybersécurité; et**
- **lié aux facteurs environnementaux, sociaux et de gouvernance**

sont des éléments essentiels de notre univers de risque d'entreprise, nous examinons les interdépendances entre ces domaines et les différents modèles afin d'élargir notre angle d'analyse des scénarios susceptibles d'avoir une incidence sur nos objectifs stratégiques.

Au cœur de notre pratique de la gestion des risques se trouvent des professionnels hautement qualifiés, talentueux, diversifiés et compétents. Le perfectionnement professionnel est alimenté par la diversité de nos parcours, de nos compétences et de notre expertise. Comme notre culture propre au risque évolue sans cesse, nous continuons à créer et à entretenir un environnement propice au dialogue, au débat et à la résolution des problèmes, afin d'éviter les idées reçues, les zones aveugles et les préjugés. Cet environnement favorise la responsabilisation, la transparence et la collaboration et vise à apporter une valeur ajoutée à la gestion des risques à travers chaque interaction et conversation afin de soutenir la mission, la vision, les valeurs et les objectifs stratégiques de notre groupe d'entreprises.



LA TECHNOLOGIE AU SEIN DE PEOPLES

Reconnaître notre passé et imaginer comment l'avenir sera fondamentalement différent.

Le travail des technologues est sans fin. L'économie numérique continue de progresser rapidement, suscitant des attentes dans toutes les facettes de la société – le secteur bancaire n'étant pas exclu de cette réalité. Un système bancaire et financier ouvert entraînera à terme des changements structurels dans la concurrence au sein des industries; ces réalités nouvelles sont dans notre ligne de mire alors que nous continuons à investir et à développer des plateformes technologiques évolutives et adaptables.

L'année 2022 a été marquée par des avancées significatives en matière de capacités technologiques au sein du Groupe Peoples.

Parmi les faits marquants, citons :

- la mise en œuvre de notre architecture de compensation automatique et les avancées technologiques significatives dans les capacités de traitement à grande échelle;
- notre avancée constante vers l'adoption de l'infonuagique et les fonctionnalités des paiements, ainsi que nos progrès en matière de système de noyau bancaire (core banking) et de modernisation de l'interface API, tous adaptés aux changements rapides de l'ère numérique;
- la modernisation des systèmes pour les entreprises, notamment des logiciels de services bancaires aux particuliers, de gestion de la fraude et de gestion de la relation client, fournissant aux services de première et de deuxième ligne des outils perfectionnés pour traiter les volumes et renforcer l'efficacité opérationnelle de leurs flux de production;
- la technologie de la cybersécurité a continué d'être un domaine d'investissement et d'innovation permanents, utilisant l'apprentissage automatique pour nous aider à défendre nos systèmes, y compris l'analyse avancée au sein de notre écosystème de tiers; et
- les progrès continus liés à notre programme de gouvernance des données, en mettant l'accent sur l'exploitation de la puissance et de l'analyse de ces dernières pour soutenir la prise de décisions complexes et la gestion fondée sur des données probantes.

En résumé, l'entreprise a développé – et continue de développer – une résilience technologique pour rester concurrentielle et pertinente dans cette ère numérique. Demeurer concurrentiel et pertinent dans un environnement de services financiers déjà très garni exige l'excellence et une distinction dans l'expérience, le service et les produits. Notre engagement à investir dans nos capacités technologiques reste au cœur de notre stratégie à long terme pour assurer une fiabilité, une résilience et une efficacité opérationnelles élevées, et une création de valeur innovante.

Nos professionnels hautement qualifiés continuent d'être au cœur de ce mouvement. Nous continuons à investir pour développer un esprit progressiste et innovateur et faire évoluer nos capacités et notre expertise afin de soutenir des solutions très complexes pour nos clients et la collectivité élargie des parties prenantes. L'esprit et la quête d'excellence dans notre travail que nous faisons se manifestent dans une culture très engagée, collaborative et visionnaire.

RESSOURCES HUMAINES ET CULTURE D'ENTREPRISE



Ann McDow
Cheffe des ressources humaines

BIEN-ÊTRE

Comme nos employés sont la principale raison de notre succès et que leurs forces deviennent une extension naturelle de notre culture, nous attachons beaucoup d'importance à leur bien-être général et à l'atteinte d'une vie équilibrée.

Un cercle de bien-être – formé d'employés dans chacun de nos bureaux – organise des événements mensuels et des activités, et transmet des renseignements et des ressources liés à des éléments essentiels au bien-être et qui touchent la carrière, la communauté, les finances, la santé physique et les liens sociaux.



En progression constante depuis 1985.

Le Groupe Peoples est une entreprise inclusive qui valorise ses forces vives et les relations humaines, et qui encourage ses employés à s'impliquer et à être fiers de leur travail et du service exceptionnel qu'ils offrent.

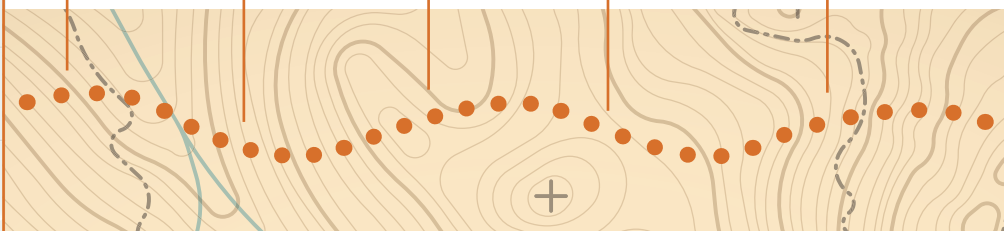
La participation des employés a toujours été au centre de nos priorités et, en mettant l'accent sur les forces individuelles de chaque personne, nous nous assurons que tout le monde fait ce qu'il aime.

Nous croyons fermement que nous avons tous un rôle à jouer dans la création d'un lieu de travail collaboratif et attrayant. Que ce soit dans un modèle de travail hybride ou durant l'une de nos séances de mobilisation régulières, les membres de la haute direction et les employés travaillent de concert, sachant que tout se fait mieux lorsque l'équipe est soudée.

ENGAGEMENT DES EMPLOYÉS TAUX DE PARTICIPATION AU SONDAGE

81%

- Objectif 85 %
- Croissance 85 %
- Excellence 87 %
- Appartenance 86 %
- Soutien 79 %



TAUX DE SATISFACTION DES EMPLOYÉS





CENTRE D'INNOVATION

Continuer à surfer sur la vague de l'innovation dans l'écosystème des services financiers canadiens.

Le centre d'innovation a été créé avec l'objectif d'explorer de nouvelles occasions, tant à l'interne qu'à l'externe, pour stimuler la croissance et se concentrer sur les orientations stratégiques futures.

En 2022, notre désir de cibler les lacunes du marché canadien et de formuler des solutions personnalisées pour les combler a permis à l'équipe de franchir les étapes suivantes :

La Compagnie de Fiducie du Peoples (CFP) s'est vue accorder le statut d'adhérent au Système automatisé de compensation et de règlement (SACR) par Paiements Canada.

Cela marque un moment historique pour le secteur, puisque la CFP devient la première institution financière au Canada à recevoir le statut d'adhérent, depuis le lancement du SACR en 1984. Le nouveau statut d'adhérent au SACR donnera à la CFP une plus grande autonomie avec ses partenaires actuels et nouveaux, alors que nous continuons à jouer un rôle de premier plan dans la modernisation des paiements au Canada. Il s'agit également d'une étape essentielle dans la poursuite de la stratégie de croissance de la CFP, qui consiste à créer un centre de services multifonctionnel offrant des options dans les secteurs des commerçants, des cartes, des services de transactions bancaires, des prêts et des paiements.

Le lancement de Smart Financial Solutions (SFS), un service de transactions bancaires permettant aux partenaires de technologies financières, de systèmes de paiement, de néobanques (challenger banks) et de jeunes pousses d'offrir des produits et services bancaires ainsi qu'un accès transparent aux réseaux de paiements.

La tendance des services de transactions bancaires a gagné en popularité dans le monde entier, car elle facilite l'accès aux réseaux bancaires grâce à l'adaptation au numérique et fournit un moyen pratique d'offrir des solutions bancaires numériques par le biais d'applications Web ou mobiles. Fournissant des produits bancaires innovants par l'entremise d'une solution technique robuste, SFS est le dernier ajout à l'offre de services de transactions bancaires du Groupe Peoples sur le marché canadien et sera pleinement opérationnel au T2 de 2023.

Grâce à notre philosophie qui a comme principes directeurs d'exploiter, de faire croître et de transformer l'entreprise, nous voulons continuer à surfer sur la vague de l'innovation et permettre à nos partenaires de technologies financières à avoir du succès dans l'écosystème des services financiers canadiens en 2023 et au-delà.



Cyrielle Chiron

Première vice-présidente
Stratégie-produit et innovation

MARKETING ET COMMUNICATIONS EXTERNES



Kathleen Ross
Vice-présidente adjointe
Marketing et réussite des clients

« *La résilience est la capacité à rebondir et à triompher face à l'adversité* »

– Nan Henderson

Tout au long de 2022, notre équipe marketing a su soutenir nos gammes de produits et faire connaître la variété de nos produits et services de niche sur le marché. Nous nous efforçons sans cesse d'améliorer l'expérience de nos clients lorsqu'ils interagissent avec le Groupe Peoples et nos filiales, par le biais de sites Web, de médias sociaux et de communications directes. Nous avons accru la portée de nos marques grâce à des campagnes de marketing, du matériel de soutien et des allocutions à des événements de l'industrie.

RÉSULTATS DES COMMENTAIRES DES CLIENTS

Notre sondage sur la satisfaction de la clientèle a porté sur plusieurs de nos principaux canaux de distribution de clients et de courtiers, dévoilant des résultats positifs et en progression par rapport au sondage de 2021.

82,5%

Satisfaction générale à l'égard de nos services

Les clients ont indiqué que nous avons satisfait ou dépassé leurs attentes

Les clients ont affirmé que nos actions étaient conformes à nos valeurs

Peoples Trust

It's about time GIC rates came roaring back ...
Well, at least ours have.

THEIR RATES (cat) OUR RATES (tiger)

GREAT GIC RATES

- A rate that is fixed and guaranteed for the full term of your investment
- Long-term investments available from 1 to 5 years (annual or compounding interest options)
- Eligible for deposit insurance offered by Canada Deposit Insurance Corporation (CDIC)
- No set-up, service or transfer fees

cdic

DON'T MISS OUT - Contact us today to open your account, and start putting your money to work for you. peoplestrust.com/great-rates

604-331-3465 deposits@peoplestrust.com

Médias sociaux





SERVICES DE DÉPÔT



Ici pour vous servir

Nous sommes là pour vous accompagner sur le chemin de la réussite.

NOUS JOINDRE

TÉLÉPHONE : 604-331-3465

SANS FRAIS : 800-663-0324

peoplesgroup.com/fr/

La Compagnie de Fiducie Peoples propose un portefeuille de produits ainsi qu'un accès aux services financiers en tout temps et en tout lieu aux particuliers et aux entreprises.

Nous pouvons discuter de vos objectifs d'épargne et de la planification de votre retraite.

Que ce soit par notre plateforme de services bancaires en ligne ou par l'application mobile, nos clients ont accès à leurs comptes de dépôts en tout temps.



Peoples Trust

SERVICES DE DÉPÔT



Certificats de placement garanti (CPG)

DES TAUX CONCURRENTIELS GARANTIS POUR TOUTE LA DURÉE DU PLACEMENT.

Les CPG de la Compagnie de Fiducie Peoples sont des placements sûrs et sans frais qui offrent des taux élevés garantis pour une période déterminée, et qui sont accessibles par l'entremise de nos services bancaires en ligne.

Offert en version enregistrée et non enregistrée, le CPG permet d'épargner en vue de l'avenir tout en profitant de taux parmi les meilleurs au Canada. En outre, votre dépôt est admissible à la protection de la Société d'assurance-dépôts du Canada (SADC).

CPG non enregistrés

Qu'il s'agisse d'un placement à court terme de 30 à 364 jours ou à plus long terme de 1 à 5 ans, les taux d'intérêt de nos CPG pour particuliers ou entreprises sont garantis jusqu'à l'échéance.

Régimes d'épargne-retraite

Offerts pour des termes allant de 1 à 5 ans, les RER de la Compagnie de Fiducie Peoples présentent un taux d'intérêt fixe et garanti jusqu'à l'échéance. L'intérêt composé est calculé annuellement et versé à l'échéance. Comme ils ne comportent aucuns frais de souscription ni de gestion, nos RER facilitent l'épargne en vue de votre retraite.

CPG dans un compte d'épargne libre d'impôt (CELI)

Si vous souhaitez investir dans un véhicule de placement libre d'impôt, notre CPG détenu dans un CELI est un excellent choix. Offrant des termes allant de un à cinq ans, le CPG libre d'impôt propose des taux fixes et garantis jusqu'à l'échéance. L'intérêt composé est calculé annuellement et versé à l'échéance. Comme il ne comporte aucuns frais de souscription, de gestion ou de transfert, ce type de placement est une option gagnante.



Peoples Trust





SERVICES DE DÉPÔT

Comptes d'épargne

AUCUNS FRAIS MENSUELS, AUCUN DÉPÔT MINIMUM.

Bon nombre de moments importants de la vie doivent être planifiés avec soin et il peut arriver que les tracasseries associées à cette planification tempèrent notre enthousiasme. La Compagnie de Fiducie Peoples vous propose deux produits simples pour vous permettre d'épargner à des taux d'intérêt élevés : le compte d'épargne en ligne et le compte d'épargne libre d'impôt (CELI).

Compte d'épargne en ligne

Notre compte d'épargne en ligne va au-delà de vos attentes; il permet d'épargner à des taux d'intérêt élevés, il est très pratique, et il offre les avantages des services bancaires en ligne et mobiles. Grâce aux services bancaires en ligne, vous pouvez également utiliser le solde de votre compte d'épargne en ligne pour faire l'acquisition de nos CPG. Nous vous invitons à maximiser votre épargne au moyen de notre compte d'épargne en ligne, qui est un produit de liquidités sûr et souple.

Compte d'épargne libre d'impôt

Le CELI, un produit enregistré, vous permet de gagner un revenu d'intérêt à l'abri de l'impôt sous réserve du plafond de cotisation établi par l'Agence du revenu du Canada. Grâce aux services bancaires en ligne et mobiles, vous pouvez facilement suivre la progression de votre épargne dans votre CELI de la Compagnie de Fiducie Peoples. Son taux étant parmi les meilleurs au Canada, le CELI est une excellente façon d'épargner pour les projets qui vous tiennent à cœur.

Grâce aux taux d'intérêt concurrentiels des comptes d'épargne de la Compagnie de Fiducie Peoples, vos économies fructifient rapidement. Comme nous calculons l'intérêt quotidiennement et le versons chaque mois, chaque dollar compte. Et mieux encore, il n'y a aucuns frais d'ouverture, de gestion ou de transfert, et les dépôts sont admissibles à la protection de la SADC.

Pour connaître tous les avantages de nos comptes d'épargne et pour faire une demande d'ouverture de compte en ligne, rendez-vous à peoplesgroup.com/fr/.



SERVICES DE DÉPÔT



Comptes pour entreprises

PROFITEZ D'UNE CROISSANCE RÉELLE DE VOTRE ÉPARGNE GRÂCE À DES TAUX PARMIS LES MEILLEURS.

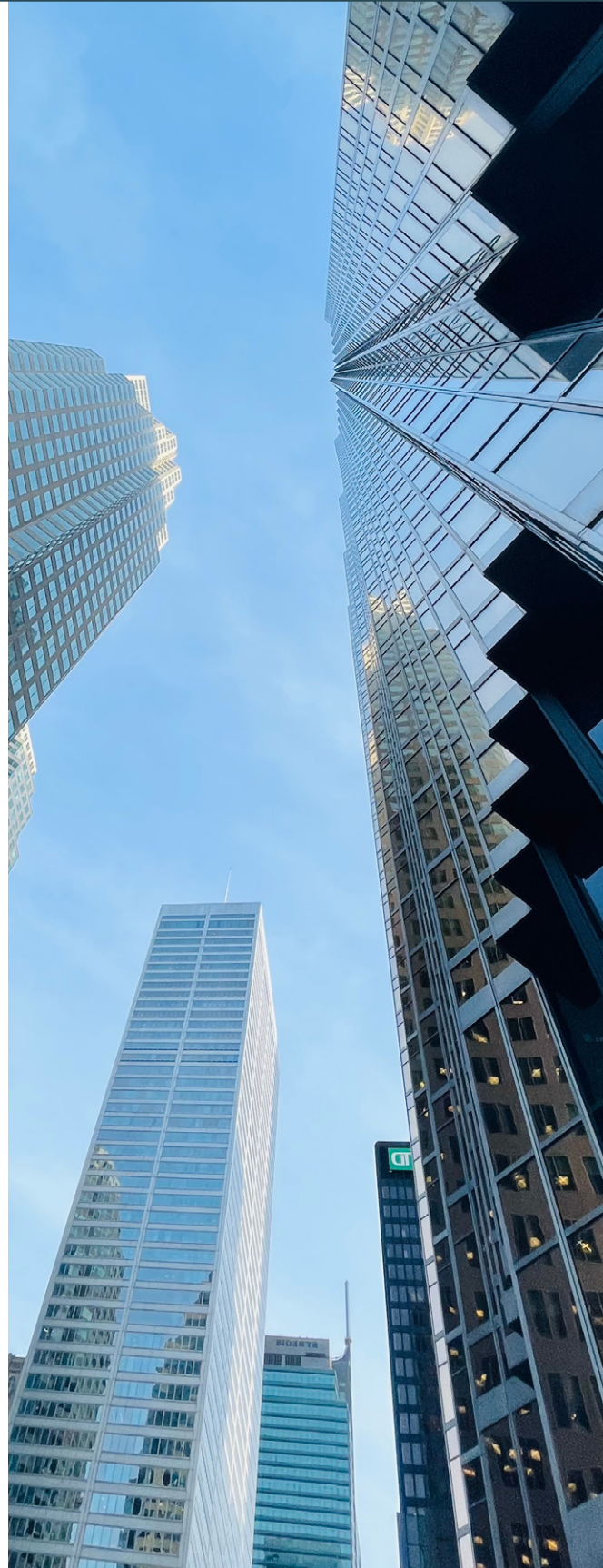
PG pour entreprises

Le CPG pour entreprises de la Compagnie de Fiducie Peoples procure à votre entreprise un rendement garanti sur ses placements, à des taux concurrentiels.

Que vous optiez pour un placement à court terme de 30 à 364 jours ou à long terme de 1 à 5 ans, notre CPG pour entreprises peut contribuer à la croissance de votre entreprise. Il s'agit d'un moyen sûr et sans risque d'investir dans l'avenir de votre entreprise, et vos dépôts sont admissibles à la protection de la SADC.



Peoples Trust





Peoples Bank

Service à la clientèle tout confort

Nous sommes là pour vous accompagner sur le chemin de la réussite

NOUS JOINDRE

TÉLÉPHONE : 778-309-4860

SANS FRAIS : 833-309-4860

HEURES D'OUVERTURE

Téléphone : Du lundi au vendredi, de 8 h 00 à 16 h 30 (HP)

Nous serons heureux de répondre à vos courriels et à vos appels, ou de vous accueillir en personne à notre centre de service à la clientèle ayant pignon sur rue à Vancouver, au bureau 100.

Nos représentants du service à la clientèle sont ici pour discuter avec vous et de la planification de votre retraite. Ils peuvent aussi vous mettre en contact avec les bonnes personnes pour répondre à vos besoins en matière de prêt hypothécaire et relativement à nos autres produits et services, dont les cartes prépayées.

peoplesbank.ca/fr

Bureau 100 – 888 rue Dunsmuir,
Vancouver, C.-B., V6C 3K4

BUREAU 100



SERVICES DE DÉPÔT



Certificats de placement garanti (CPG)

Que vous souhaitiez épargner en vue d'acheter une maison, pour partir en vacances ou pour vous préparer une retraite confortable, nous avons le compte qu'il vous faut

La Peoples Bank propose une vaste gamme de produits de placement portant intérêt admissibles à la protection de la SADC. Nos produits sont parfaits pour ceux qui souhaitent obtenir un rendement élevé, en plus d'être aisément accessibles par l'entremise de nos services bancaires en ligne.

Certificats de placement garanti non enregistrés

Qu'il s'agisse d'un placement à court terme de 30 à 364 jours ou à plus long terme de 1 à 5 ans, les taux d'intérêt de nos CPG sont garantis jusqu'à l'échéance.

Compte d'épargne

Compte d'épargne en ligne

Vous pouvez maintenant choisir d'ouvrir votre nouveau compte d'épargne en ligne auprès de la Peoples Bank, de la Compagnie de Fiducie Peoples ou des deux. Les mêmes services et tarifs avantageux avec admissibilité à l'assurance de la SADC sont offerts.

EasyTransaction™

Gérer votre argent devrait être une expérience facile et sans tracas. Grâce au compte **EasyTransaction**, nous proposons deux formules pratiques : le paiement à la carte ou forfaitaire. Profitez des avantages que procurent Virement *Interac* et la fonction de paiement de factures grâce aux services bancaires en ligne de notre application mobile.



Peoples Bank





CRÉDIT AUX PARTICULIERS

NOUS JOINDRE PARTOUT
AU CANADA
SANS FRAIS : 833-309-4861
peoplesbank.ca/fr/

Nous nous démarquons par la qualité de notre service à la clientèle

Nous éliminons les frustrations du processus de financement.

Peoples Bank poursuit sa fière tradition en tant qu'acteur clé du marché canadien des services financiers.

Nous offrons différents produits de crédit sur les marchés traditionnels et non traditionnels. En mettant l'accent sur la vente directe aux consommateurs tout en collaborant avec des partenaires stratégiques, Peoples Bank fournit des solutions créatives et adaptées aux emprunteurs potentiels.



Peoples Bank

CRÉDIT

Prêts hypothécaires à l'habitation

Peoples Bank propose des solutions hypothécaires pour servir divers objectifs, notamment pour les maisons occupées par les propriétaires, les résidences secondaires et les immeubles à revenus. Nous offrons des produits de prêts immobiliers assurés, de premier ordre et non conformes, soutenus par un service personnalisé et axé sur les solutions.

NOUS PROPOSONS NOS SOLUTIONS PAR LE BIAIS DE DIFFÉRENTS CANAUX:

Directement au consommateur

Notre équipe de conseillers expérimentés en prêts hypothécaires travaille directement avec les emprunteurs, nouveaux et existants, en leur présentant des options hypothécaires et en les guidant depuis la demande jusqu'au financement. Notre objectif est de leur apporter la tranquillité d'esprit.

Courtier

Nous collaborons avec un groupe restreint et exclusif de courtiers en prêts hypothécaires, qui comprennent la Valeur du partenariat et l'établissement de relations à long terme. Nos employés dévoués offrent un service hors pair qui permet aux courtiers de satisfaire les besoins de leurs clients en matière de prêt hypothécaire.

Partenaires de recommandation et d'affinité

Nous adoptons une approche centrée et exclusive et misons sur des relations externes sélectionnées et des partenaires affiliés du Groupe Peoples afin de fournir nos solutions de prêts immobiliers à leurs clients et employés.



Stephanie Villard

Vice-présidente adjointe et directrice nationale
Prêts à la consommation et partenaires



Donna Morrison

Vice-présidente adjointe et directrice nationale
Distribution des courtiers





Personal loans, made simple

Prêts à la consommation

Par l'intermédiaire de notre marque en ligne Lendful, partenaire des Canadiennes et Canadiens dans leur cheminement vers la santé financière, nous offrons des prêts personnels en comblant un vide sur le marché intermédiaire, entre les prêteurs traditionnels et les prêteurs à haut risque.

Nous offrons des montants de prêt allant de 5 000 \$ à 35 000 \$ avec des périodes de remboursement entre six mois et cinq ans. Grâce à une technologie innovante et à une tarification dynamique basée sur le risque, nous sommes en mesure de fournir une approbation le jour même et, dans la plupart des cas, un financement le lendemain.

NOUS OFFRONS NOS PRÊTS PERSONNELS LENDFUL PAR L'ENTREMISE DE DEUX CANAUX DISTINCTS :

- **Directement au consommateur par le biais de notre site Web.lendful.ca**
- **Par l'entremise de partenaires sélectionnés, en leur permettant, grâce à l'utilisation de technologies connectées, de proposer des prêts Lendful à leur clientèle**

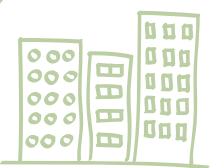


CRÉDIT

Prêts garantis par des actifs et prêts spécialisés

Le Groupe Peoples offre des solutions créatives et personnalisées en matière de prêts aux entreprises et de financement hors bilan aux initiateurs canadiens d'actifs de location, aux sociétés de placement hypothécaire, aux sociétés de services immobiliers alternatifs et aux sociétés affiliées pour des crédits-relais commerciaux basés sur des actifs alternatifs, à partir de 5 millions de dollars.

Notre équipe détient un savoir-faire hautement reconnu pour ces formes de prêts et elle travaille avec nos emprunteurs et partenaires pour offrir des solutions de financement adaptées aux besoins des clients.





PRÊTS COMMERCIAUX

Plus de 35 ans d'expertise

Présence nationale avec trois bureaux régionaux.

NOUS JOINDRE BUREAUX RÉGIONAUX, PRÊTS COMMERCIAUX ET À L'HABITATION

COLOMBIE-BRITANNIQUE 604-685-1068

PRAIRIES 403-237-8975

EST DU CANADA 416-368-3266

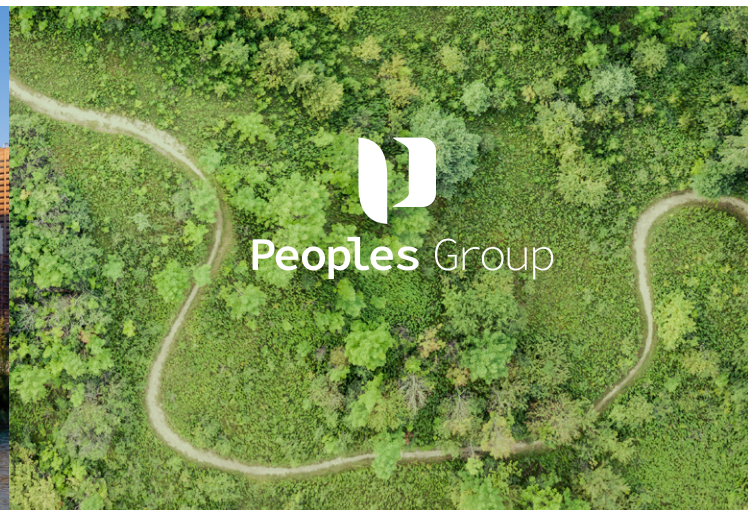
peoplesgroup.com/fr/

Nous proposons du financement hypothécaire commercial aux investisseurs immobiliers, aux propriétaires de multiplex, aux promoteurs immobiliers, aux exploitants de résidence pour personnes âgées et aux organismes sans but lucratif d'habitation à loyer modique de l'ensemble du pays.

Nous offrons nos services par l'entremise de nos trois bureaux régionaux, situés à Vancouver (pour la Colombie-Britannique), à Calgary (pour l'Alberta, la Saskatchewan et le Manitoba) et à Toronto (pour le sud de l'Ontario, le Québec et les provinces de l'Atlantique).

Notre offre porte principalement sur les prêts hypothécaires pour multiplex assurés par la Société canadienne d'hypothèques et de logement (SCHL), dont ceux assurés par l'APH Select de la SCHL pour les propriétés existantes et les nouvelles constructions.

Nous proposons également le financement de prêts hypothécaires ordinaires complémentaires pour les projets de construction de copropriétés et de logements locatifs, le repositionnement de multiplex et l'acquisition d'investissements dans la plupart des catégories d'actifs immobiliers commerciaux.



Peoples Group

PRÊTS COMMERCIAUX

Prêts hypothécaires assurés par la SCHL

Plus de 1,5 milliard de dollars de prêts hypothécaires de premier ordre sous administration, gérés par une équipe d'experts expérimentés. Nous gérons également un portefeuille de prêts hypothécaires assurés par la SCHL de plus de 18 milliards de dollars.

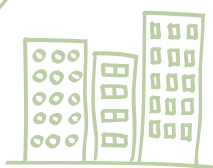
La Compagnie de Fiducie Peoples, une division de Groupe Peoples, participe activement au financement de prêts hypothécaires pour multiplex assurés par la SCHL. Nos trois bureaux régionaux ont beaucoup d'expérience et d'expertise dans la souscription et le placement de prêts assurés par la SCHL pour les immeubles locatifs neufs et existants, les résidences pour personnes âgées et les organismes sans but lucratif d'habitation à loyer modique.

Notre relation à long terme avec les souscripteurs de la SCHL nous permet d'offrir des conseils précieux à nos clients sur le processus de demande auprès de la SCHL et sur les renseignements à fournir pour obtenir l'approbation de l'assurance prêt dans les délais impartis. Cette relation avec la SCHL repose sur un programme très solide d'émission de titres hypothécaires, associé au programme d'Obligations hypothécaires du Canada™ (OHC). Elle permet au Groupe Peoples d'offrir à ses clients des taux d'intérêt extrêmement concurrentiels de 5 et 10 ans ainsi que des termes pour lots irréguliers. Ce programme s'applique à toutes les régions où la SCHL intervient.

Prêts hypothécaires ordinaires pour immeubles commerciaux

La mission principale de nos solutions de prêts hypothécaires non assurés pour immeubles commerciaux est d'offrir une souscription rapide, créative et personnalisée pour répondre aux besoins hypothécaires de nos clients. Le secteur de l'immobilier commercial se heurte constamment à des obstacles, qu'ils soient économiques, réglementaires ou propres au marché. Nos souscripteurs expérimentés, présents dans chacun des bureaux régionaux, connaissent les défis locaux auxquels les clients doivent faire face.

Grâce à un processus d'approbation de crédit simplifié, nous pouvons élaborer des structures de prêt créatives à des taux concurrentiels pour aider nos clients à atteindre leurs objectifs d'investissement immobilier. Notre programme de prêts hypothécaires ordinaires couvre le financement de projets de construction et de terrains, les crédits de stockage, le financement provisoire pour les projets d'acquisition et le financement provisoire pour les programmes de repositionnement et de rénovation.





PRÊTS COMMERCIAUX



Jonathan Wong
Vice-président
prêts commerciaux, Ouest



Rob O'Connor
Vice-président
prêts commerciaux, Centre



Ady Steen
Vice-président
prêts commerciaux, Est



SERVICES DE PRÊT ET DE PORTEFEUILLE



NOUS JOINDRE

PARTOUT AU CANADA

TÉLÉPHONE : 604-683-2881

SANS FRAIS : 855-683-2881

peoplesgroup.com



Peoples Group

Une gamme complète de services

Le Groupe Peoples est reconnu pour son engagement à fournir à ses clients investisseurs des services de prêt et de gestion de portefeuille de grande qualité, tant pour les prêts commerciaux, les prêts aux particuliers et les prêts à la consommation, que pour les lignes de crédit d'entrepôt.

Actifs depuis longtemps dans le segment des investisseurs institutionnels du secteur des services financiers, nous sommes reconnus pour notre participation au programme de titres hypothécaires émis en vertu de la Loi nationale sur l'habitation (TH LNH) de la SCHL, notamment dans le programme des OHC.

Nous offrons une gamme complète de services, comme la recherche de nouvelles occasions d'affaires, la souscription, la gestion de prêts hypothécaires, la présentation de rapports aux investisseurs et les services d'administration hypothécaire.

Des caisses de retraite et institutions financières sont au nombre de nos clients investisseurs



PLACEMENTS HYPOTHÉCAIRES

Services de prêts hypothécaires pour immeubles commerciaux

Nous sommes fiers de pouvoir compter sur les personnes, l'expérience et une attitude positive.

Le Groupe Peoples est un chef de file du montage, de la structuration et du placement de prêts hypothécaires pour immeubles commerciaux à l'échelle du Canada.

Nous élargissons nos liens en matière d'investissement, ce qui nous permet d'assurer le montage et la syndication de prêts hypothécaires pour immeubles commerciaux de manière à optimiser les solutions pour nos clients. Notre vaste expérience et notre grande souplesse se traduisent par des structures de prêt mutuellement avantageuses pour les investisseurs et les emprunteurs.

Toutefois, la structuration et le financement de prêts hypothécaires ne sont qu'un volet de notre engagement envers nos clients des services hypothécaires. Nous fournissons aussi des services bancaires comme le traitement des paiements, des remises aux investisseurs et du soutien en matière de prêts, ou encore de l'aide aux emprunteurs qui nécessitent un peu plus d'attention.

Nous gérons un portefeuille de prêts hypothécaires pour des biens à usage commercial répartis dans tout le Canada. Nos clients apprécient le fait qu'ils peuvent toujours s'adresser directement à l'un des membres de notre équipe, ce qui s'inscrit dans notre mission d'offrir la meilleure expérience client possible. Cette disponibilité garantit l'obtention d'une réponse rapide à toute requête ou question et réaffirme notre volonté de maintenir une approche humaine. Nous trouvons des solutions.

Logement social

Le Groupe Peoples participe activement au financement hypothécaire d'installations de logements sociaux, comme des immeubles locatifs et des centres de services communautaires, de soins de santé et de réadaptation. En facilitant le transfert de la dette hypothécaire des gouvernements provinciaux à des investisseurs privés, le Groupe Peoples contribue à l'affectation efficace de capitaux à l'extérieur des sources de financement public.

L'hébergement à prix abordable dans des refuges d'urgence et les logements avec assistance destinés à des personnes âgées et à des femmes et des enfants risquant d'être victimes de violence qui découlent de ces initiatives de financement témoignent d'une coopération étroite entre le gouvernement et le secteur privé.

Depuis 2013, nous avons financé des prêts hypothécaires pour des logements sociaux qui viennent en aide à de nombreuses collectivités en Colombie-Britannique et en Ontario.



Cathleen Copeland
Vice-présidente adjointe
Administration et financement



PLACEMENTS



Salim Hemani

Premier vice-président
Trésorerie et innovation financière

Trésorerie et marchés des capitaux

Le Groupe Peoples a maintenu un solide bilan en misant sur la gestion des risques du marché, malgré la volatilité induite par la pandémie.

Marchés des capitaux

Le Groupe Peoples est reconnu et hautement réputé pour sa participation à la titrisation de prêts hypothécaires à l'habitation (multiplex et habitations unifamiliales) assurés aux fins de placement dans des titres hypothécaires émis en vertu de la Loi nationale sur l'habitation (TH LNH) et dans le programme des Obligations hypothécaires du Canada (OHC).

Nous avons été un acteur de premier plan du marché des TH LNH depuis le lancement du programme en 1987. L'émission de titres hypothécaires du marché par le Groupe Peoples et sa participation au programme des OHC lui permettent d'offrir systématiquement des taux hypothécaires concurrentiels à sa clientèle diversifiée.

Le Groupe Peoples développe également ses capacités dans d'autres dépenses en immobilisations, y compris la syndication, les rétrocessions et les structures de financement et de titrisation plus complexes.

Trésorerie

La trésorerie du Groupe Peoples est responsable de la gestion du risque de liquidité et du risque de marché de l'entreprise, et s'aligne avec l'appétit pour le risque du Comité de la gestion de l'actif et du passif (CGAP) et du conseil d'administration. En dépit de la volatilité induite par la pandémie, le Groupe Peoples a maintenu une grande part d'actifs liquides au bilan en se concentrant sur l'atténuation du risque de marché et la protection des marges de profit.





SOLUTIONS DE PAIEMENT ET SERVICES DE CARTES PEOPLES

Solutions de paiement de premier plan dans l'industrie

Nous sommes innovants et entrepreneurs.

Dans l'industrie canadienne des paiements, la Compagnie de Fiducie Peoples, qui fait partie du Groupe Peoples, est un chef de file en matière d'émission de cartes de paiement ainsi qu'un acquéreur novateur pour les commerçants.

Nous sommes une organisation dynamique qui excelle dans la mise sur pied de solutions personnalisées pour répondre aux besoins de nos clients.

Notre entreprise est reconnue comme une pionnière dans le domaine des cartes prépayées au Canada et comme l'une des premières à avoir adopté les solutions de paiement. Nous avons collaboré avec de nombreuses technologies financières du Canada en leur donnant des outils et des conseils qui ont contribué à leur succès.

En tant qu'émetteur et acquéreur autorisé par toutes les marques de paiement populaires, nous vous permettons d'accéder à une vaste gamme de produits et services de paiement afin de stimuler la croissance de votre entreprise.

NOUS JOINDRE PARTOUT AU CANADA

SOLUTIONS DE PAIEMENT : 877-374-9444

SERVICES DE CARTES : 855-694-6214

peoplespaymentsolutions.com/fr/



Peoples Group

SOLUTIONS DE PAIEMENT ET SERVICES DE CARTES PEOPLES

Solutions personnalisées

Nous excellons en matière de solutions personnalisées.

Notre équipe de paiement expérimentée vous offre des renseignements et du soutien pour vous aider à mieux comprendre la réglementation, les lois et les produits relatifs aux paiements qui s'appliquent dans votre région. En tant que collaborateurs proactifs, nous vous aidons à trouver des solutions à vos problèmes de paiement.

Nous proposons des produits de paiement parmi les plus novateurs du pays. En collaboration étroite avec nos gestionnaires de programme, le Groupe Peoples a élaboré un grand nombre de programmes primés de cartes prépayées et de cartes de crédit aux fins de cadeaux, de primes d'entreprise, de soins de santé, de dons aux organismes de bienfaisance, de crédit, d'utilisation de plusieurs devises et de paiements entre entreprises.

Nos relations avec American Express^{MD 1}, Interac^{MD 2}, Mastercard^{MD 3}, Union Pay^{MD 4} et Visa^{MD 5} vous permettent d'être opérationnel plus rapidement que jamais.

FAITS SAILLANTS DE 2022



Lancement de la gamme complète de services Virement Interac et atteinte d'un volume annualisé de 1 milliard de dollars, en croissance.



Poursuite de l'intégration de Mastercard Send⁶, en complémentarité à Visa Direct⁷, et atteinte d'une couverture complète des cartes au Canada.



Développement des services de transfert de fonds et de prélèvements de Visa Direct, principalement dans les secteurs de l'économie à la demande et de l'assurance.



Protection de la SADC offerte sur les cartes prépayées rechargeables à usage général et pour dépôt de paie.



Lancement des comptes de dépôt direct par le biais du statut d'adhérent qui permet des transferts électroniques de fonds pour les cartes prépayées.

¹ American Express est une marque de commerce de American Express Marketing & Development Corp. Utilisée sous licence.

² Interac, Virement Interac et le logo Interac sont des marques déposées d'Interac Corp. Utilisées sous licence.

³ Mastercard et le concept de cercles sont des marques déposées de Mastercard International Incorporated.

⁴ UnionPay est une marque de commerce de CHINA UNIONPAY CO., LTD.

⁵ Visa Int. / La Compagnie de Fiducie Peoples, utilisées sous licence.

⁶ Mastercard Send est une marque de commerce de Mastercard International Incorporated.

⁷ Visa Direct est une marque de commerce de Visa International Service Association.



SOLUTIONS DE PAIEMENT ET SERVICES DE CARTES PEOPLES



Karen Budahazy

Vice-présidente
Adaptation et émission numérique



Mihnea Cirica

Vice-président
Conformité et risque, cartes et paiements



Lucy Coschignano

Vice-présidente
Opérations de paiement et
cartes et paiements



Amer Sidhu

Vice-président
Produits et bureau de gestion
de projet (BGP)



Gerry Serratore

Vice-président
Ventes et développement des affaires



ADAPTATION AU NUMÉRIQUE

Nous nous démarquons grâce à une solide collaboration avec les clients, leur offrant des solutions personnalisées pour qu'ils surpassent leurs objectifs.

Avec l'essor important des entreprises de technologie financière au Canada, le Groupe Peoples a développé une véritable expertise en collaborant étroitement avec ce milieu en évolution rapide et en jouant un rôle stratégique pour les aider à croître et à prospérer.

En plus de nos programmes de parrainage à titre d'acquéreur et d'émission de carte, notre plateforme de paiement clés en main, basée sur API, permet aussi bien aux entreprises en démarrage qu'aux entreprises déjà bien établies d'améliorer l'expérience de paiement de leurs clients, faisant de nous le premier fournisseur de services bancaires et de paiement numériques clés en main au Canada. Nous offrons des services sécurisés dans un environnement certifié PCI DSS afin de fournir à nos clients les moyens nécessaires au développement de leurs services numériques.

Les solutions de paiement numérique actuelles comprennent la fonction Demande de fonds Virement *Interac*^{MD}, le paiement direct avec Visa Direct* et Mastercard Send**, le transfert électronique de fonds (TEF), le dépôt direct, le paiement avec ou sans carte, le traitement de carte physique et virtuelle, les services de paiement de factures et le paiement mobile.

SOLUTIONS DE PAIEMENT ET SERVICES DE CARTES PEOPLES



Parrainage à titre d'émetteur de programmes

Notre approche de premier plan garantit une attention particulière à la conformité et à l'excellence du service.

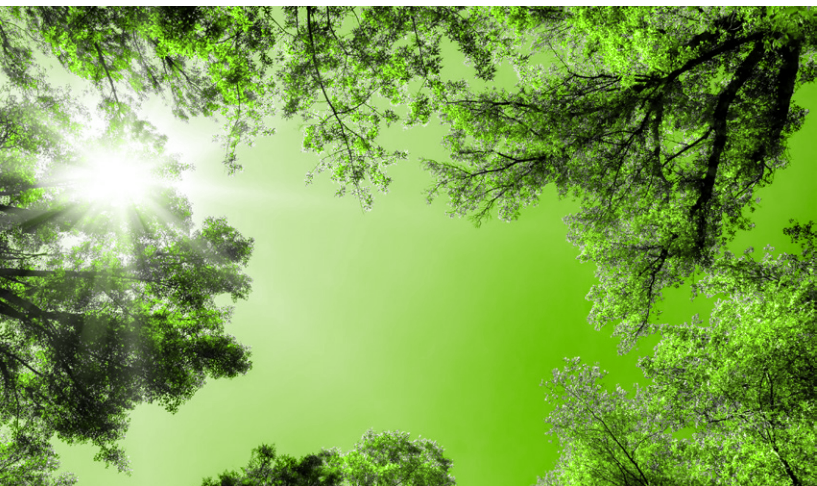
Depuis plus de 17 ans, le Groupe Peoples offre aux gestionnaires de programmes des services de parrainage pour l'obtention d'un NIB (numéro d'identification bancaire) pour carte prépayée et carte de crédit afin de créer et de mettre en œuvre rapidement des programmes de cartes physiques et virtuelles adaptés aux besoins particuliers de marchés cibles. L'expertise que nous avons acquise à titre de chefs de file du secteur des cartes prépayées au Canada nous a permis de lancer sur le marché des centaines de programmes novateurs, et ce, dans de courts délais inégalés. Nous avons également étendu nos services de parrainage aux États-Unis.

Notre approche de premier plan garantit une attention particulière portée à la conformité, à l'excellence du service à la clientèle et à une mise en œuvre exhaustive, ce qui permet aux entrepreneurs de concentrer leurs efforts sur la conversion de leurs possibilités en programmes viables et rentables. Développez votre marque pendant que nous gérons les relations avec le réseau de paiements, les règlements et la conformité à la réglementation.

Le Groupe Peoples émet des cartes adaptées à des marchés de niche dans les secteurs des finances, des affaires, de l'administration publique, du voyage, de l'assurance, de la santé et du commerce de détail. Notre offre comprend des programmes de prêts garantis et non garantis, des programmes de cartes prépayées rechargeables et non rechargeables, l'utilisation de plusieurs devises, des produits de marque maison ou de réseau, le paiement par portefeuilles mobiles et sans contact, des cartes virtuelles, la protection de la SADC pour les cartes rechargeables à usage général et davantage. Les cartes de paiement sont extrêmement polyvalentes et alimentent de nombreuses applications liées aux néobanques (challenger banks), à la gestion des dépenses, aux programmes « Acheter maintenant, payer plus tard », aux décaissements, à la rémunération à la demande, aux paiements dans le cadre d'économie à la demande, aux primes d'entreprise, aux cadeaux et aux demandes de remplacement des chèques.

Nous offrons l'émission de cartes American Express*, Mastercard, UnionPay et Visa en fonction des besoins des clients, que ces derniers soient à l'échelle nationale ou pour des produits de marque maison destinés à un marché restreint. Qu'il s'agisse de parrainer des solutions de cartes prépayées ou de cartes de crédit, nous pouvons répondre à vos besoins en matière de réseau de paiements.

*La Compagnie de Fiducie Peoples est un émetteur de cartes prépayées American Express.





SOLUTIONS DE PAIEMENT ET SERVICES DE CARTES PEOPLES

Parrainage à titre d'acquéreur pour les commerçants

Nous offrons aux commerçants du choix, de la souplesse et de l'innovation.

En donnant accès au système canadien de paiements, le Groupe Peoples est le principal promoteur des organisations de vente indépendantes, des facilitateurs de paiement, des fournisseurs de services de traitement des paiements et des technologies financières au Canada.

Dans le cadre de notre programme de parrainage, nous travaillons avec des partenaires réputés et établis de partout dans le monde afin d'offrir aux commerçants du choix, de la souplesse et de l'innovation ainsi qu'un guichet unique pour l'acquisition de services de paiement pour les commerçants. Nous avons également étendu nos services de parrainage aux États-Unis.

Grâce à nos relations d'acquéreur avec Visa, Mastercard, *Interac*, UnionPay, American Express, et Discover®, nous mettons à profit notre expérience concernant les parrainages pour l'obtention de NIB et les services de transfert de fonds et de prélèvements les plus récents, comme Visa Direct et Mastercard Send, afin d'aider nos clients à offrir des solutions solides à leurs commerçants.

En tant qu'entreprise novatrice, nous développons nos produits et nos services afin d'accroître et d'améliorer les options que nous offrons à nos clients et à leurs commerçants, en vous donnant ainsi accès aux plus récents services disponibles.

En offrant depuis 12 ans des services d'acquisition de commerçants, notre équipe de paiement chevronnée peut vous aider, peu importe le type d'opérations traitées par votre clientèle cible : commerce électronique, paiements avec carte, paiements mobiles, utilisation de plusieurs devises, paiements périodiques ou opérations par commandes postales ou par téléphone.



RÉSULTATS FINANCIERS DE 2022

Croissance financière constante

Durant l'une des périodes de changement les plus difficiles depuis des décennies, notre performance financière enregistrée en 2022 montre une fois de plus comment nous pouvons insuffler un dynamisme constant au sein du Groupe Peoples malgré l'instabilité et les pressions économiques dans notre environnement opérationnel actuel.

Notre gestion prudente – mais progressive – des risques, du capital et des liquidités, notre diversification continue dans de nouveaux secteurs d'activité et nos investissements stratégiques dans les technologies, les talents et l'innovation nous placent dans une position de force stratégique et financière. Bien que la pandémie de COVID-19 et les pressions découlant de la récession aient ralenti de façon notable le secteur bancaire durant cette année, le Groupe Peoples a pu poursuivre son chemin vers la croissance et la rentabilité de manière constante.

En cours d'année, nos actifs sous administration ont augmenté de 2,5 milliards de dollars, franchissant ainsi un jalon important, passant de 18,8 milliards à 21,3 milliards. Sans surprise, notre résultat net a également établi un record, puisque nous avons affiché un excellent bénéfice de 50,5 millions de dollars en 2022.

Enfin, notre ratio de capital réglementaire n'a pas fléchi à 14,77 %, avec un ratio de levier correspondant à 5,39 %.

Pour ce qui est de l'avenir, l'environnement économique reste incertain en 2023. Cependant, malgré la hausse des taux d'intérêt et les pressions inflationnistes qui ralentiront l'économie, les forces du Groupe Peoples et ses performances éprouvées permettront à l'entreprise de rester financièrement solide et d'assurer une croissance continue conformément à notre stratégie.



Samson Lim

Vice-président directeur
et chef des services financiers

RÉSULTATS FINANCIERS DE 2022

BILAN RÉSUMÉ¹

2022

2021

(en milliers de dollars)

ACTIF

Encaisse et titres	1,227,746	988,567
Prêts en cours	2,244,534	1,614,799
Créances hypothécaires titrisées	1,596,207	1,661,728
Autres éléments d'actif	1,005,519	796,592
Actif total	6,074,006	5,061,686

PASSIF

Dépôts de clients	2,684,248	2,032,496
Passifs de titrisation	1,469,861	1,525,626
Autres éléments de passif	1,541,221	1,160,138
Passif total	5,695,330	4,718,260

CAPITAUX PROPRES

Capital-actions	26,884	26,884
Bénéfices non répartis	348,861	315,439
Participation ne donnant pas le contrôle	2,931	1,103
Capitaux propres totaux	378,676	343,426

Total du passif et des capitaux propres	6,074,006	5,061,686
--	------------------	------------------

Total des actifs sous administration	21,310,704	18,830,696
---	-------------------	-------------------

¹Préparé à partir des états financiers consolidés audités de la Compagnie de Fiducie Peoples.



Peoples Group

RÉSULTATS FINANCIERS DE 2022

ÉTAT DES RÉSULTATS RÉSUMÉ ¹	2022	2021 ²
<i>(en milliers de dollars)</i>		
ACTIVITÉS POURSUIVIES		
PRODUITS D'INTÉRÊTS NETS		
Produit d'intérêts	142,737	95,777
Coût des fonds	96,067	60,019
	<u>46,670</u>	<u>35,758</u>
PROVISION POUR PERTES SUR CRÉANCES	<u>6,345</u>	<u>3,698</u>
PRODUITS AVANT REVENU DES CARTES ET DES PAIEMENTS, REVENU DE TITRISATION ET AUTRES REVENUS, CHARGES D'EXPLOITATION ET IMPÔTS SUR LE RÉSULTAT	40,325	32,060
RÉSULTAT NET DES SERVICES DE CARTES ET SOLUTIONS DE PAIEMENT		
Revenu brut	175,258	134,999
Dépenses	133,404	106,748
	<u>41,854</u>	<u>28,251</u>
TITRISATION ET AUTRES REVENUS/(PERTES)	79,984	91,634
RÉSULTAT NET AVANT LES CHARGES D'EXPLOITATION ET LES IMPÔTS SUR LE REVENU	<u>162,163</u>	<u>151,945</u>
CHARGES D'EXPLOITATION		
Services administratifs	46,350	36,756
Salaires et avantages sociaux	54,565	46,718
Amortissement	5,032	4,033
	<u>105,947</u>	<u>87,507</u>
PRODUITS AVANT L'IMPÔT SUR LE RÉSULTAT	<u>56,216</u>	<u>64,438</u>
PROVISION POUR L'IMPÔT SUR LE RÉSULTAT	<u>13,892</u>	<u>16,429</u>
RÉSULTAT NET DE L'EXERCICE TIRÉ D'ACTIVITÉS POURSUIVIES	<u>42,324</u>	<u>48,009</u>
REVENU TIRÉ DES ACTIVITÉS ABANDONNÉES, APRÈS IMPÔTS	8,197	2,079
RÉSULTAT NET DE L'EXERCICE³	<u>50,521</u>	<u>50,088</u>

¹Préparé à partir des états financiers consolidés audités de la Compagnie de Fiducie Peoples.

²Certains montants de la période précédente ont été reclassés afin de les rendre conformes à la présentation de la période en cours.

³Comprend une participation ne donnant pas le contrôle de 3 749 \$ (comparativement à 1 594 \$ en 2021).

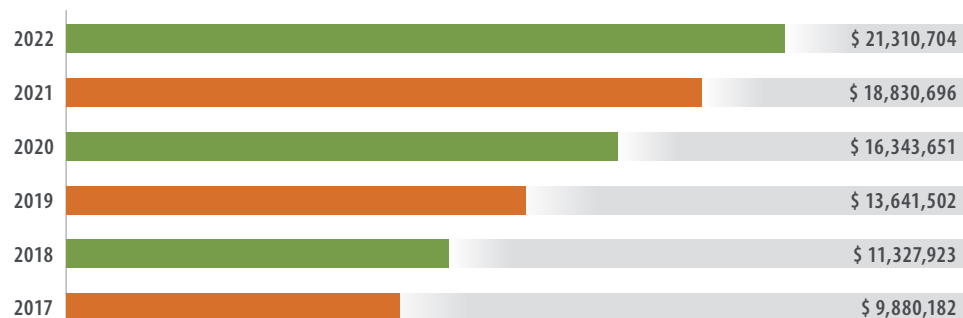


Peoples Group

RÉSULTATS FINANCIERS DE 2022

ACTIFS SOUS ADMINISTRATION

(en milliers de dollars)



CAPITAUX PROPRES

(en milliers de dollars)



RÉSULTAT NET DE L'EXERCICE

(en milliers de dollars)



RÉSULTATS FINANCIERS DE 2022

ACTIFS ADMINISTRÉS SELON LA SÛRETÉ



selon l'emplacement

- Colombie-Britannique 30 %
- Autre 28 %
- Prairies 22 %
- Ontario 20 %

selon la sécurité

- Immeuble collectif 85 %
- Habitation unifamiliale 11 %
- Établissement de santé 2 %
- Autre 2 %

DÉPÔTS ADMINISTRÉS



selon l'emplacement

- Ontario 70 %
- Colombie-Britannique 17 %
- Autre 7 %
- Prairies 6 %



Peoples Group



L'ENGAGEMENT PEOPLES

Réunir les gens par l'engagement communautaire.

En 2022, de nombreux événements à la fois virtuels et en personne ont offert à notre entreprise et à nos employés davantage d'occasions de participer aux campagnes annuelles de collecte de fonds à l'échelle nationale.

Cette participation depuis votre lieu de travail a donné l'occasion à tous nos bureaux de prendre part aux principales campagnes de financement en faveur de la Fondation des maladies du cœur et de la Covenant House.

Randonnée du cœur (anciennement Randonnée Grand Vélo)



Nos employés ont commencé à appuyer la Fondation des maladies du cœur en participant à la randonnée Grand Vélo. Nous avons commencé la saison avec un vélo, puis nous sommes passés à deux à Vancouver, puis avons pris de l'expansion à Toronto, créant ainsi une saine compétition est-ouest. Avec la pandémie, le programme Randonnée du cœur a pris un nouveau virage avec la création d'un événement virtuel et des itinéraires en forme de cœur. Grâce à la contrepartie de l'entreprise, le montant recueilli en 2022 s'est élevé à plus de 10 000 \$, portant notre total de collecte de fonds depuis 2014 à plus de 91 000 \$.

Covenant House – Défi Sleep Out



Pour appuyer la participation de notre chef de l'information dans cet événement en présentiel, nos employés se sont regroupés et ont amassé près de 8 000 dollars. Grâce à la contrepartie de l'entreprise, nous avons largement contribué à la collecte de fonds de 23 930 dollars de notre chef de l'information, qui permet d'offrir des programmes aux jeunes à risque soutenus par la Covenant House.

En plus de ces causes, l'engagement Peoples a appuyé la course virtuelle Sun Run, grâce à la participation de nos bureaux à travers le Canada, et a pu remettre près de 40 000 \$ pour soutenir ces initiatives:

- Programme des bénévoles du Bard on the Beach
- George Brown College
- Activité-bénéfice Jewish Community Centre Sports Dinner
- BC Children's Hospital
- Association des services communautaires de Nanoose
- Crise humanitaire en Ukraine, fonds de secours de la Croix-Rouge (par retenues sur le salaire)



Nous prévoyons une autre année chargée en 2023 avec de nouvelles initiatives pour soutenir les communautés dans lesquelles nous vivons.

CONSEIL D'ADMINISTRATION



David Ghermezian
Président



Michael T. Andrews



Lori-Ann Beausoleil



Johanne Brossard



Andrew Bury



Jonathan A. Levin



Grant MacKenzie



Michael Oseen



Laura Rubino



Rubina Salim-Havlin



Charles Stuart



Martin Walrath



NOUS JOINDRE

Communiquez avec les bonnes personnes

Nous sommes là pour vous. Que vous souhaitiez faire un placement, ouvrir un compte de particulier ou d'entreprise, vous renseigner à propos d'un prêt hypothécaire, obtenir une carte prépayée ou vous renseigner au sujet de nos services d'acquéreur pour les commerçants, nous voulons être certains que vous puissiez communiquer avec les bonnes personnes.

SIÈGE SOCIAL PEOPLES GROUP

Bureau 1400, 888 rue Dunsmuir,
Vancouver (Colombie-Britannique)
V6C 3K4

Téléphone : 604-683-2881

Sans frais : 855-683-2881

SERVICES DE DÉPÔT PEOPLES BANK

Bureau 1400, 888 rue Dunsmuir,
Vancouver (Colombie-Britannique)
V6C 3K4

Téléphone : 778-309-4860

Sans frais : 833-309-4860

SERVICES DE DÉPÔT PEOPLES TRUST

Téléphone : 604-331-3465

Sans frais : 800-663-0324

SOLUTIONS DE PAIEMENT ET SERVICES DE CARTES PEOPLES

Bureau 1310, 95, rue Wellington Ouest
Case postale 15

Toronto (Ontario) M5J 2N7

Solutions de paiement : 877-374-9444

Services de cartes Peoples : 855-694-6214

CRÉDIT AUX PARTICULIERS

Sans frais : 833-309-4861

BUREAUX RÉGIONAUX DE PRÊTS HYPOTHÉCAIRES COMMERCIAUX

Bureau régional de la Colombie-Britannique
Bureau 1400, 888 rue Dunsmuir,
Vancouver (Colombie-Britannique)
V6C 3K4

Téléphone : 604-685-1068

BUREAU RÉGIONAL DES PRAIRIES

Bureau 1130, 605, 4e Avenue S.-O.,
Calgary (Alberta) T2P 3H5

Téléphone : 403-237-8975

BUREAU RÉGIONAL DE L'EST DU CANADA

Bureau 1310, 95, rue Wellington Ouest

Case postale 15

Toronto (Ontario) M5J 2N7

Téléphone : 416-368-3266

**Pour en savoir plus, rendez-vous à
peoplesgroup.com/fr/**



Peoples Group

